

BOLETÍN N°88

ANEXO LÍNEA H

-- MARZO 2009 --

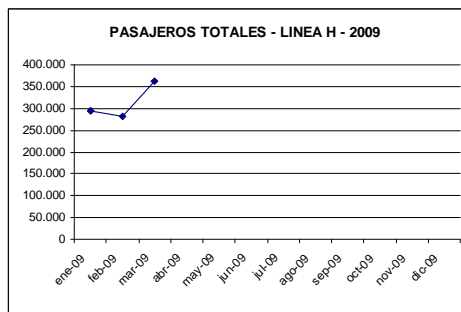
LINEA H-PASAJEROS PAGOS-FRANQUIADOS Y PASES PAGOS																	
mar-09	Once			Venezuela			Humberto 1°			Inclán			Caseros			Total	PAGOS
Fecha	Pagos	Pases Pagos	Franquiado	Pagos	Pases Pagos	Franquiado	Pagos	Pases Pagos	Franquiado	Pagos	Pases Pagos	Franquiado	Pagos	Pases Pagos	Franquiado		
01/03/2009	1.104		257	491	2	114	452		114	501		83	934		142	4.194	3.484
02/03/2009	4.254	1	576	1.341	1	205	1.545		275	1.791		193	3.102		291	13.575	12.035
03/03/2009	3.768		609	1.261	2	214	1.594		305	1.764		215	3.076		347	13.155	11.465
04/03/2009	3.209	2	565	1.276		208	1.369		238	1.576		194	2.457		312	11.406	9.889
05/03/2009	4.061	1	640	1.451	1	245	1.593	1	291	1.855		223	3.384		374	14.120	12.347
06/03/2009	4.277	1	599	1.375	1	308	1.728		266	1.849		211	3.265		342	14.222	12.496
07/03/2009	3.025		370	838	1	136	900		118	1.021		126	2.130		232	8.897	7.915
08/03/2009	1.490		285	667	1	131	559		81	594		71	1.278		224	5.381	4.589
09/03/2009	4.219	2	678	1.475		266	1.658		304	1.813	1	219	3.429		367	14.431	12.597
10/03/2009	4.144	1	585	1.455	1	260	1.719		337	1.886	1	184	3.371		387	14.331	12.578
11/03/2009	3.841	2	640	1.507	2	266	1.600		287	1.780	1	223	3.072	2	361	13.584	11.807
12/03/2009	4.018	4	765	1.541	1	245	1.682		305	1.925	2	233	3.335	1	405	14.461	12.508
13/03/2009	4.224	4	687	1.520	6	290	1.691	2	296	1.928	2	223	3.414	6	426	14.719	12.797
14/03/2009	2.798	1	419	846	1	169	949		131	1.058		73	1.860		193	8.500	7.515
15/03/2009	1.257	1	237	613	1	116	521		106	583		94	1.157		147	4.832	4.132
16/03/2009	2.481	7	1.303	1.282	7	320	1.158	3	439	1.063	2	164	2.469	3	853	11.554	8.475
17/03/2009	4.996	4	947	1.392	3	291	1.938	1	385	2.318	5	266	3.363	3	409	16.321	14.023
18/03/2009	4.054	8	650	1.411	4	219	1.700	4	279	1.920	7	223	3.268	7	381	14.135	12.383
19/03/2009	4.194	8	718	1.566	13	361	1.726	5	304	1.958	6	242	3.485	16	448	15.050	12.977
20/03/2009	4.526	7	661	1.511	16	295	1.825	2	275	1.961	4	272	3.639	17	494	15.505	13.508
21/03/2009	2.879	2	346	910	1	141	908	1	126	1.047		104	2.010		232	8.707	7.758
22/03/2009	1.207		259	557		117	519		58	576		99	1.400		193	4.985	4.259
23/03/2009	4.190	7	647	1.596	15	288	1.713	5	287	1.453	6	200	3.415	19	402	14.243	12.419
24/03/2009	1.357	1	287	678	1	102	597	1	94	691	5	81	1.344	1	192	5.432	4.676
25/03/2009	4.184	10	726	1.506	17	329	1.767	9	285	1.723	6	267	3.486	23	398	14.736	12.731
26/03/2009	4.290	10	688	1.525	19	293	1.781	14	254	1.895	6	233	3.429	23	411	14.871	12.992
27/03/2009	4.239	13	635	1.504	16	276	1.682	9	285	1.967	9	248	3.576	22	357	14.838	13.037
28/03/2009	2.911	4	383	930	2	134	927	1	109	1.118		126	2.009	1	243	8.898	7.903
29/03/2009	1.207		219	553	1	140	515		110	481		81	1.150		117	4.574	3.907
30/03/2009	4.300	11	611	1.542	17	336	1.668	13	276	1.908	14	270	3.659	24	440	15.089	13.156
31/03/2009	4.189	10	614	1.412	4	307	1.707	5	335	1.896	8	245	3.370	12	376	14.490	12.613
Total	104.893	121	17.606	37.532	157	7.122	41.691	78	7.355	45.899	84	5.686	84.336	180	10.496	363.236	314.971

COCHES DESPACHADOS HP

DÍAS	PROGRAMADOS	DESPACHADOS	ÍNDICE DE CUMPLIMIENTO	FRANJA HORARIA
04/03/2009	64	64	100.0%	HPM
04/03/2009	64	64	100.0%	HPT
05/03/2009	64	64	100.0%	HPT
05/03/2009	64	64	100.0%	HPM
06/03/2009	64	64	100.0%	HPM
06/03/2009	64	64	100.0%	HPT
09/03/2009	64	64	100.0%	HPT
09/03/2009	64	64	100.0%	HPM
10/03/2009	64	64	100.0%	HPM
10/03/2009	64	64	100.0%	HPT
11/03/2009	64	64	100.0%	HPT
11/03/2009	64	64	100.0%	HPM
12/03/2009	64	64	100.0%	HPM
12/03/2009	64	64	100.0%	HPT
13/03/2009	64	64	100.0%	HPT
13/03/2009	64	64	100.0%	HPM
16/03/2009	64	64	100.0%	HPM
16/03/2009	64	64	100.0%	HPT
17/03/2009	64	64	100.0%	HPT
17/03/2009	64	64	100.0%	HPM
18/03/2009	64	64	100.0%	HPM
18/03/2009	64	64	100.0%	HPT
19/03/2009	64	64	100.0%	HPT
19/03/2009	64	64	100.0%	HPM
20/03/2009	64	64	100.0%	HPM
20/03/2009	64	64	100.0%	HPT
23/03/2009	64	64	100.0%	HPT
23/03/2009	64	64	100.0%	HPM
25/03/2009	64	64	100.0%	HPM
25/03/2009	64	64	100.0%	HPT
25/03/2009	64	64	100.0%	HPT
26/03/2009	64	64	100.0%	HPT
26/03/2009	64	64	100.0%	HPM
27/03/2009	64	64	100.0%	HPM
27/03/2009	64	64	100.0%	HPT
30/03/2009	64	64	100.0%	HPT
31/03/2009	64	64	100.0%	HPM

PAX TOT - H

MES	Totales	PAGOS
ene-09	293.311	256.721
feb-09	282.842	248.378
mar-09	363.236	314.971
abr-09		
may-09		
jun-09		
jul-09		
ago-09		
sep-09		
oct-09		
nov-09		
dic-09		
TOTAL	939.389	820.070



MAXIMAS DE FORMACIONES EN SERVICIO HP

MARZO DE 2009						
PROGRAMADOS	En servicio		Observaciones	En servicio		Observaciones
	Trenes	Coches		Trenes	Coches	
02/03/2009	3	12		3	12	
03/03/2009	3	12		3	12	
04/03/2009	3	12		3	12	
05/03/2009	3	12		3	12	
06/03/2009	3	12		3	12	
09/03/2009	3	12		3	12	
10/03/2009	3	12		3	12	
11/03/2009	3	12		3	12	
12/03/2009	3	12		3	12	
13/03/2009	3	12		3	12	
16/03/2009	3	12		3	12	
17/03/2009	3	12		3	12	
18/03/2009	3	12		3	12	
19/03/2009	3	12		3	12	
20/03/2009	3	12		3	12	
23/03/2009	3	12		3	12	
25/03/2009	3	12		3	12	
26/03/2009	3	12		3	12	
27/03/2009	3	12		3	12	
30/03/2009	3	12		3	12	

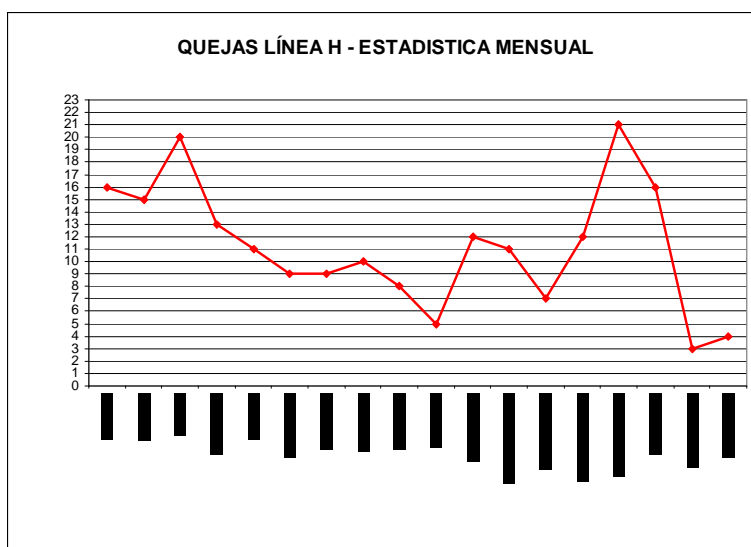
LINEA H				
CKM RECORRIDOS				
	2007	2008	2009	DIF 2008-2009
enero	-	115.187,08	115.608,00	0,36%
febrero	-	107.369,44	105.151,04	-2,11%
marzo	-	113.557,76	115.477,82	1,66%
abril	-	111.402,84	-	-
mayo	-	115.398,16	-	-
junio	-	110.776,24	-	-
julio	-	114.976,00	-	-
agosto	-	114.904,00	-	-
septiembre	-	112.501,50	-	-
octubre	33.062,10	115.618,21	-	-
noviembre	109.380,68	111.205,96	-	-
diciembre	112.906,88	114.015,77	-	-
TOTAL ACUMULADO	-	336.114,28	336.236,85	0,04%
TOTAL	255.349,66	1.358.920,96		


INFORME de FUNCIONAMIENTO ESCALERAS MECANICAS	
MARZO DE 2009	
Línea	H
Cantidad de Escaleras días hábiles	27
Cantidad de Escaleras sábados y feriados	27
Comienzo del Servicio día hábil	5:00:00
Comienzo del Servicio sábado	5:00:00
Comienzo del Servicio feriado	8:00:00
Fin del Servicio día hábil	23:07:00
Fin del Servicio sábado	23:07:00
Fin del Servicio feriado	22:39:45
Horas mes por escalera días habiles	380,5
Horas mes por escalera sábados y feriados	160,4
Horas mes por escalera	540,9
Horas mes	14.604
Número de Fallas	21
Fallas con Interrupción	16
Detenidas al Inicio del Mes	0
Detenidas al Final del Mes	0
Horas de Interrupción	63
Interrupción Horas Pico (***)	0
Interrupción Total	63
Indice de Interrupción Metrovías	0,43%
Banda de Tolerancia	3,0%
Exceso de Interrupciones	0,0%
Penalidad por cada 1%	1.500
Penalidad Mensual	0
Indice de Indisponibilidad	0,43%

MEDICIONES NIVEL SONORO A BORDO DE FORMACIONES - LINEA H					
Fecha	03/12/2008	03/12/2008	03/12/2008	11/12/2008	11/12/2008
TRAYECTO	Formación: 13/41	Formación 10/17	Formación 19/39	Formación 12/50	Formación 11/52
Once - Venezuela	81	80,6	82,65	78	79,05
Venezuela - Humberto 1º	85	83,6	83,1	82,25	81,65
Humberto 1º - Inclán	79,5	83,9	82,4	85,55	83
Inclán - Caseros	81	85	83,35	83,35	81,7
	RESULTADOS PROMEDIO EN db(A)				
	Nivel máximo promedio exigido: 80 db(A)				

ESTADÍSTICA DE QUEJAS – LÍNEA H

MESES	TOTALES
OCT 2007	16
NOV 2007	15
DIC 2007	20
ENERO 2008	13
FEB 2008	11
MARZO 2008	9
ABRIL 2008	9
MAYO 2008	10
JUNIO 2008	8
JULIO 2008	5
AGOSTO 2008	12
SEPTIEMBRE 2008	11
OCTUBRE 2008	7
NOVIEMBRE 2008	12
DICIEMBRE 2008	21
ENERO 2009	16
FEBRERO 2009	3
MARZO 2009	4
TOTAL	202



ESTADO DE LA FLOTA EN SERVICIO EN LA LÍNEA H	
DESCRIPCION	LINEA "H"
FECHA DE INSPECCIÓN	19/03/2009
TIPO DE COCHE EN SERVICIO	
FABRICANTE	SIEMENS SCHUCKERT
(3) + (4) TOTAL DE LA FLOTA (COCHES QUE OPERA METROVIAS + COCHES NO DISPONIBLES PARA EL SERVICIO)	24
COCHES EN SERVICIO	12
COCHES DE RESERVA	0
(1) COCHES OPERATIVOS DISPONIBLES PARA EL SERVICIO	12
COCHES FUERA DE SERVICIO EN MANTENIMIENTO O ALISTAMIENTO	4
COCHES FUERA DE SERVICIO POR AVERÍA MENORES EN PROCESO DE REPARACION	8
COCHES FUERA DE SERVICIO EXCEDIDOS EN KILOMETRAJE EN INSTALACIONES DE SBASE	0
COCHES FUERA DE SERVICIO EN PROCESO DE REMODELACION EN LA EMPRESA ALSTOM DE LA PLATA	0
COCHES FUERA DE SERVICIO EN PROCESO DE REMODELACION EN LA EMPRESA EMEPA DE CHASCOMUS	0
COCHES FUERA DE SERVICIO CHOCADOS O DESMANTELADOS	0
(2) COCHES OPERATIVOS NO DISPONIBLES PARA EL SERVICIO	12
(3) = (1) + (2) COCHES QUE OPERA METROVIAS	24
COCHES FUERA DE SERVICIO DESMANTELADOS PERO QUE PUEDEN SER RECUPERADOS	0
COCHES FUERA DE SERVICIO RESPONSABILIDAD DE SBASE	0
COCHES FUERA DE SERVICIO IRRECUPERABLES	0
COCHE DE USO INTERNO	0
(4) TOTAL DE COCHES NO DISPONIBLES PARA EL SERVICIO	0

AÑO	MES	COCHE-KILOMETRO RECORRIDO	AVERIAS MENSUALES	INDICE ANUALES DE AVERIAS CADA 100.000 COCHE-KILOMETRO	
2007	OCTUBRE	33.062,10	16	indice desde octubre del 2007 a septiembre del 2008	19,11
	NOVIEMBRE	109.380,68	27	indice desde noviembre del 2007 a octubre del 2008	18,61
	DICIEMBRE	112.906,88	25	indice desde diciembre del 2007 a noviembre del 2008	18,51
2008	ENERO	115.187,08	16	indice desde enero del 2008 a diciembre del 2008	18,35
	FEBRERO	107.369,44	16	indice desde febrero del 2008 a enero del 2009	18,05
	MARZO	113.557,76	26	indice desde marzo del 2008 a febrero del 2009	18,45
	ABRIL	111.402,84	17	indice desde abril del 2008 a marzo del 2009	17,61

