

# BOLETÍN N° 89

-- ABRIL 2009 --

## INFORMACIÓN DE LA CONCESIÓN HOJA CONTROL

INFORMACIÓN DEL SERVICIO - TOTALES				
		ABR 08	MAR 09	ABR 09
PASAJEROS TOTALES	pag. 4	31.418.927	33.438.230	33.787.921
PASAJEROS PAGOS	pag. 2 y 4	24.012.948	24.916.121	25.126.202
COCHES KM	pag. 2 y 5	2.726.504	2.948.246	2.804.959
ÍNDICE PASAJEROS PAGOS / CKM	pag. 1 y 2	8,81	8,45	8,96
VIAJES TRENES COMERCIALES	pag. 5	63.874	66.394	63.155
VIAJES COCHES COMERCIALES	pag. 5	335.026	348.712	332.243
INTERRUPCIONES TOTAL MES	pag. 4 y 5	55	43	56
MINUTOS DE INTERRUPCIONES TOTAL MES	pag. 4 y 5	3.218	1.695	1.861

### ÍNDICE PASAJEROS PAGOS / COCHES KM (IGUAL PERÍODO AÑOS ANTERIORES)

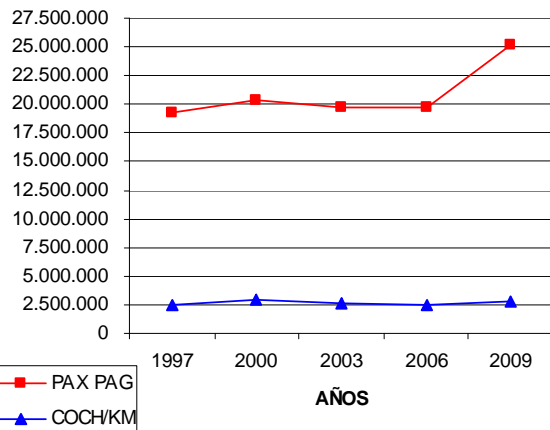
MES	ABRIL		
AÑO	PAX PAG	COCH/KM	PAX / COCH/KM
1997	19.289.113	2.534.972	7,61
2000	20.348.117	2.879.878	7,07
2003	19.709.085	2.680.547	7,35
2006	19.727.284	2.498.299	7,90
2009	25.126.202	2.804.959	8,96

### FUNCIONAMIENTO DE ESCALERAS MECÁNICAS

LÍNEA	CANTIDAD DE ESCALERAS	ÍNDICE DE FUNCIONAMIENTO
A	22	99,8%
B	43	93,7%
C	21	98,5%
D	56	97,1%
E	30	95,4%
<b>Total</b>	<b>172</b>	<b>96,5%</b>

Datos ampliados en pag.10

### PASAJEROS PAGOS - COCHES KM IGUAL PERÍODO - AÑOS ANTERIORES



### FORMACIONES EN SERVICIO EN HORA PICO MAÑANA TARDE - DÍAS HÁBILES - ABRIL 2009

	PROGRAMADAS DIARIAS	PROMEDIO MENSUAL	CUMPLIMIENTO MENSUAL
9 HS.	A	17	16,89
	B	18	17,17
	C	11	10,89
	D	21	19,89
	E	11	10,72
	PM	9	8,17
18 HS.	A	17	16,72
	B	18	17,67
	C	11	10,83
	D	21	20,39
	E	11	10,33
	PM	9	8,39

Datos ampliados en pag. 4

# EXPLOTACIÓN COMERCIAL

## PASAJEROS PAGOS Y COCHES KILÓMETRO RECORRIDOS

AÑOS	TOTALES SUBTE	PM	SUBTE + PREMETRO
<b>1949</b>	<b>410.300.000 - MÁXIMO HISTÓRICO</b>		
1970	278.838.296	0	278.838.296
1980	201.075.295	0	201.075.295
1981	191.735.209	0	191.735.209
1982	181.604.387	0	181.604.387
1983	190.669.795	0	190.669.795
1984	191.421.343	0	191.421.343
1985	182.824.726	0	182.824.726
1986	194.389.286	0	194.389.286
1987	193.976.969	490.853	194.467.822
1988	177.998.168	1.950.950	179.949.118
1989	147.206.226	1.795.619	149.001.845
1990	139.563.693	1.541.255	141.104.948
1991	141.651.282	1.856.777	143.508.059
1992	144.092.200	2.117.051	146.209.251
1993	143.119.199	2.200.530	145.319.729
<b>1994</b>	<b>INICIO DE LA CONCESIÓN</b>		
	170.277.012	1.139.001	171.416.013
1995	184.783.483	2.436.591	187.220.074
1996	196.294.603	2.584.182	198.878.785
1997	219.247.925	2.617.131	221.865.056
1998	251.732.004	2.600.190	254.332.194
1999	257.757.826	2.552.804	260.310.630
2000	256.199.330	2.626.272	258.825.602
2001	239.677.801	2.954.374	241.743.735
2002	219.416.616	2.675.377	222.091.993
2003	225.652.994	2.863.073	228.516.067
2004	238.424.982	2.761.246	241.186.228
2005	250.523.488	2.794.848	253.318.336
2006	264.515.933	2.740.767	267.256.700
2007	262.182.195	2.410.392	264.592.587
2008	281.685.387	1.906.395	283.591.782

### PASAJEROS PAGOS POR AÑO Y SEGUIMIENTO MENSUAL TOTAL DEL SISTEMA - COMPARATIVO IGUAL PERÍODO AÑO ANTERIOR

	2008	2009	DIF. % 2008 - 2009
ENERO	18.213.360	19.373.781	6,37%
FEBRERO	18.711.145	19.670.637	5,13%
MARZO	20.277.091	24.916.121	22,88%
ABRIL	24.012.948	25.126.202	4,64%
MAYO	25.800.658		
JUNIO	24.124.215		
JULIO	26.599.774		
AGOSTO	25.503.532		
SEPTIEMBRE	27.154.941		
OCTUBRE	26.522.774		
NOVIEMBRE	24.616.191		
DICIEMBRE	22.055.153		
<b>ACUMULADO</b>	<b>81.214.544</b>	<b>89.086.741</b>	<b>9,69%</b>
<b>TOTAL AÑO</b>	<b>283.591.782</b>		
<b>PROYECCIÓN</b>		<b>290.000.000</b>	<b>2,26%</b>

### PASAJEROS PAGOS POR LÍNEAS - COMPARATIVO IGUAL PERÍODO AÑO ANTERIOR

ABRIL				
	2008	2009	DIF. % 2008 - 2009	
LÍNEAS	A	3.759.508	4.420.833	17,59%
	B	6.672.616	7.165.535	7,39%
	C	4.705.964	4.746.235	0,86%
	D	6.770.801	6.755.307	-0,23%
	E	1.937.179	1.935.704	-0,08%
	PM	166.880	102.588	-38,53%
<b>TOTAL MES</b>	<b>24.012.948</b>	<b>25.126.202</b>	<b>4,64%</b>	

### COCHES / KM POR AÑO Y SEGUIMIENTO MENSUAL - COMPARATIVO IGUAL PERÍODO AÑO ANTERIOR

	2008	2009	DIF. %2008 - 2009
ENERO	2.537.101	2.634.924	3,86%
FEBRERO	2.408.000	2.437.665	1,23%
MARZO	2.647.316	2.948.246	11,37%
ABRIL	2.726.503	2.804.959	2,88%
MAYO	2.848.835		
JUNIO	2.654.621		
JULIO	2.844.052		
AGOSTO	2.657.656		
SEPTIEMBRE	2.725.437		
OCTUBRE	2.790.821		
NOVIEMBRE	2.662.204		
DICIEMBRE	2.651.614		
<b>TOTAL AÑO</b>	<b>10.318.920</b>	<b>10.825.795</b>	<b>4,91%</b>

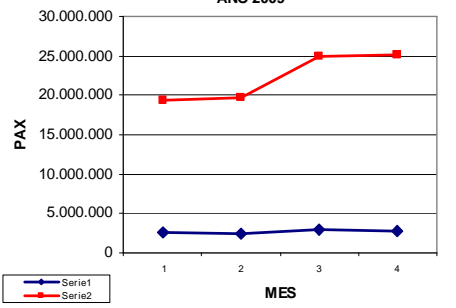
### COCHES / KM POR LÍNEAS - COMPARATIVO IGUAL PERÍODO AÑO ANTERIOR

ABRIL				
	2008	2009	DIF. %2008 - 2009	
LÍNEAS	A	399.215	504.041	26,26%
	B	757.690	732.839	-3,28%
	C	351.441	340.703	-3,06%
	D	809.382	836.204	3,31%
	E	367.291	348.297	-5,17%
	PM	41.484	42.875	3,35%
<b>TOTAL MES</b>	<b>2.726.503</b>	<b>2.804.959</b>	<b>2,88%</b>	

### INDICES DE RELACION PAS PAGOS/ COCHES KM AÑO 2009

MES	CKM	PASAJEROS	PAS/COCH KM
ENE	2.634.924	19.373.781	7,35
FEB	2.437.665	19.670.637	8,07
MAR	2.948.246	24.916.121	8,45
ABR	2.804.959	25.126.202	8,96
MAY			
JUN			
JUL			
AGO			
SEP			
OCT			
NOV			
DIC			
<b>TOTAL</b>	<b>10.825.795</b>	<b>89.086.741</b>	<b>8,23</b>

### ÍNDICE PASAJEROS PAGOS / COCHE KM AÑO 2009



# CUMPLIMIENTO DEL CONTRATO

LINEAS	DÍAS	COCHES HORA PICO				FRANJA HORARIA	
		PROGRAMADOS	DESPACHADOS	INDICE DE CUMPLIMIENTO	NIVEL MÍNIMO NO		
					PENALIZABLE S/ RES. 1461/97		
PROGRAMAM. REDUCIDA	%						
A	01/04/2009	280	185	66.1%	247	88%	HPM
A	03/04/2009	280	227	81.1%	247	88%	HPM
A	06/04/2009	280	255	91.1%	247	88%	HPM
A	07/04/2009	280	225	80.4%	247	88%	HPM
A	08/04/2009	280	235	83.9%	247	88%	HPM
A	13/04/2009	280	218	77.9%	247	88%	HPM
A	14/04/2009	280	223	79.6%	247	88%	HPM
A	16/04/2009	280	252	90.0%	247	88%	HPM
A	17/04/2009	280	239	85.4%	247	88%	HPM
A	20/04/2009	280	244	87.1%	247	88%	HPM
A	21/04/2009	280	250	89.3%	247	88%	HPM
A	22/04/2009	280	245	87.5%	247	88%	HPM
A	23/04/2009	280	250	89.3%	247	88%	HPM
B	01/04/2009	330	276	83.6%	298	90%	HPM
B	06/04/2009	330	270	81.8%	298	90%	HPM
B	08/04/2009	330	312	94.5%	298	90%	HPM
B	21/04/2009	330	258	78.2%	298	90%	HPM
B	24/04/2009	330	294	89.1%	298	90%	HPM
B	27/04/2009	330	312	94.5%	298	90%	HPM
D	03/04/2009	372	294	79.0%	248	67%	HPM
D	07/04/2009	372	306	82.3%	248	67%	HPM
D	14/04/2009	372	318	85.5%	248	67%	HPM
D	15/04/2009	372	318	85.5%	248	67%	HPM
D	17/04/2009	372	324	87.1%	248	67%	HPM
D	20/04/2009	372	306	82.3%	248	67%	HPM
D	22/04/2009	372	270	72.6%	248	67%	HPM
D	23/04/2009	372	342	91.9%	248	67%	HPM
D	24/04/2009	372	258	69.4%	248	67%	HPM
D	27/04/2009	372	300	80.6%	248	67%	HPM
D	28/04/2009	372	318	85.5%	248	67%	HPM
D	29/04/2009	372	324	87.1%	248	67%	HPM
D	30/04/2009	372	294	79.0%	248	67%	HPM

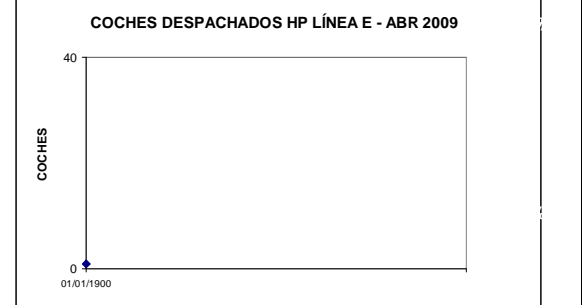
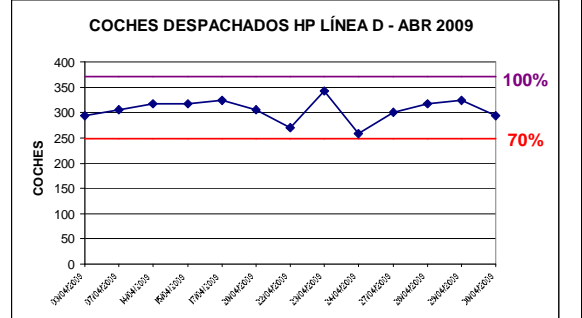
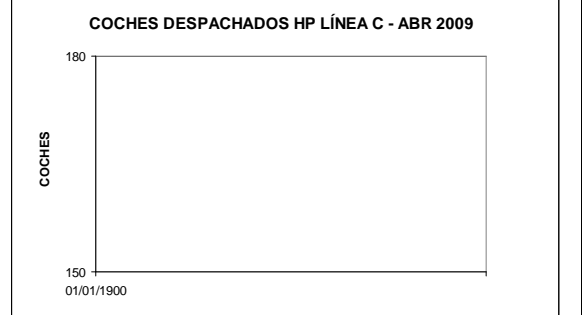
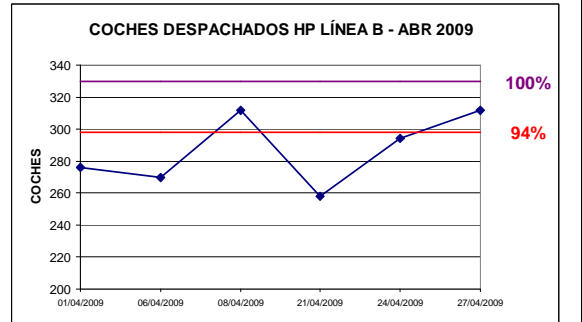
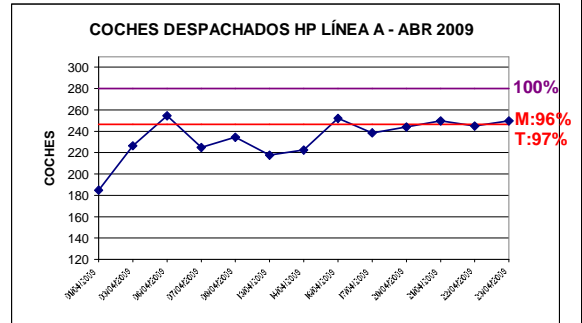
## INFORMACIÓN REGISTRADA POR LOS INSNSPECTORES DE LÍNEA.

Referencia Gráficos:

Línea **Violeta** hace referencia a Nivel Mínimo de Cumplimiento del Contrato de Concesión.

Línea **Roja** hace referencia a Nivel Mínimo no penalizable según Resolución 1461/97.

(No se realizaron mediciones de frecuencias en las Líneas C y E)

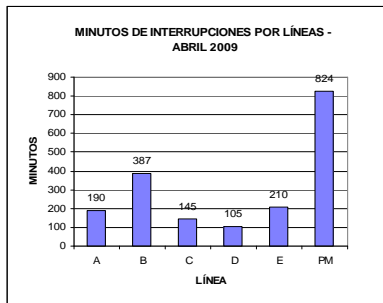


# MAXIMAS DE FORMACIONES EN SERVICIO EN HORAS PICO – ABRIL 2009

DÍA HÁBIL - FORMACIONES EN SERVICIO EN HORA PICO DE LA MAÑANA Y LA TARDE													
DÍA	9 HORAS						18 HORAS						
	A	B	C	D	E	PM	A	B	C	D	E	PM	
Programados	17	18	11	21	11	9	17	18	11	21	11	9	
01/04/2009	17	16	10	19	11	8	17	18	11	21	11	9	
03/04/2009	18	18	11	19	11	9	17	18	10	20	8	9	
06/04/2009	18	15	11	20	9	9	16	17	11	21	10	9	
07/04/2009	17	18	11	21	10	9	17	17	11	21	11	9	
08/04/2009	17	18	11	21	11	8	17	18	11	21	9	8	
13/04/2009	15	15	11	19	11	7	16	17	11	21	11	8	
14/04/2009	17	18	10	21	11	6	17	18	11	21	11	8	
15/04/2009	17	16	11	21	11	8	17	18	11	21	10	8	
16/04/2009	17	18	11	20	11	9	17	18	11	20	10	8	
17/04/2009	17	18	11	19	11	8	17	18	11	18	11	8	
20/04/2009	17	17	11	20	10	9	17	18	11	21	11	8	
21/04/2009	17	15	11	16	11	8	17	17	11	20	11	8	
22/04/2009	16	18	11	19	11	9	17	18	11	20	10	9	
23/04/2009	17	18	11	21	11	9	17	17	11	21	11	9	
24/04/2009	17	18	11	20	11	8	14	17	10	19	11	9	
27/04/2009	17	18	11	21	11	8	17	18	11	21	10	8	
28/04/2009	16	17	11	20	10	7	17	18	10	20	10	8	
29/04/2009	17	18	11	21	11	8	17	18	11	20	10	8	
30/04/2009	17	18	11	20	11	7	17	18	11	20	10	8	
Promedios	16,89	17,17	10,89	19,89	10,72	8,17	16,72	17,67	10,83	20,39	10,33	8,39	
% totales	99,3%	95,4%	89,0%	94,7%	97,5%	90,7%	98,4%	98,1%	98,5%	97,1%	93,9%	93,2%	

## INTERRUPCIONES POR LINEAS – ABRIL 2009

LÍNEA	MINUTOS PERDIDOS	CANTIDAD DE CASOS	% SOBRE EL TOTAL	MINUTOS PROGRAMADOS	% DE MIN. DE INTERRUPCIÓN SOBRE PROGRAMADOS
A	190	6	10,21%	29.690	0,64%
B	387	6	20,80%	29.637	1,31%
C	145	4	7,79%	30.108	0,48%
D	105	2	5,64%	29.490	0,36%
E	210	11	11,28%	29.578	0,71%
PM	824	27	44,28%	26.457	3,11%
<b>TOTALES</b>	<b>1861</b>	<b>56</b>	<b>100%</b>	<b>174.960</b>	<b>1,06%</b>



## INTERVALOS PROMEDIO HP – ABRIL 2009

LÍNEAS	DÍAS	INTERVALOS PROMEDIO		FRANJA HORARIA
		PROGRAMADOS	DESPACHADOS	
A	01/04/2009	3,22	5,01	HPM
A	03/04/2009	3,22	4,13	HPM
A	06/04/2009	3,22	3,68	HPM
A	07/04/2009	3,22	4,07	HPM
A	08/04/2009	3,22	3,85	HPM
A	13/04/2009	3,22	4,23	HPM
A	14/04/2009	3,22	4,10	HPM
A	16/04/2009	3,22	3,64	HPM
A	17/04/2009	3,22	3,92	HPM
A	20/04/2009	3,22	3,74	HPM
A	21/04/2009	3,22	3,68	HPM
A	22/04/2009	3,22	3,74	HPM
A	23/04/2009	3,22	3,68	HPM
B	01/04/2009	3,27	3,96	HPM
B	06/04/2009	3,27	3,98	HPM
B	08/04/2009	3,27	3,45	HPM
B	21/04/2009	3,27	4,18	HPM
B	24/04/2009	3,27	3,71	HPM
B	27/04/2009	3,27	3,42	HPM
D	03/04/2009	2,93	3,74	HPM
D	07/04/2009	2,93	3,54	HPM
D	14/04/2009	2,93	3,40	HPM
D	15/04/2009	2,93	3,32	HPM
D	17/04/2009	2,93	3,38	HPM
D	20/04/2009	2,93	3,48	HPM
D	22/04/2009	2,93	3,97	HPM
D	23/04/2009	2,93	3,18	HPM
D	24/04/2009	2,93	4,16	HPM
D	27/04/2009	2,93	3,62	HPM
D	28/04/2009	2,93	3,36	HPM
D	29/04/2009	2,93	3,36	HPM
D	30/04/2009	2,93	3,71	HPM

## PASAJEROS POR m2 – ABRIL 2009

DÍA MÁXIMO DE CADA LÍNEA							
FECHA	LÍNEA	MANANA 8 A 9 HS			TARDE 17 A 18 HS		
		PASAJEROS TOTALES	COCHES x MAX. CARGA	Pas x m2	PASAJEROS TOTALES	COCHES x MAX. CARGA	Pas x m2
		08-04-09	A	16.873	95	6,1	14.694
01-04-09	B	20.899	102	6,1	19.642	114	4,8
08-04-09	C	17.674	108	5,5	18.158	120	4,9
29-04-09	D	16.613	120	4,5	18.886	120	5,5
30-04-09	E	8.695	48	6,0	8.068	52	4,9

DÍA MÍNIMO DE CADA LÍNEA							
FECHA	LÍNEA	MANANA 8 A 9 HS			TARDE 17 A 18 HS		
		PASAJEROS TOTALES	COCHES x MAX. CARGA	Pas x m2	PASAJEROS TOTALES	COCHES x MAX. CARGA	Pas x m2
		30-04-09	A	15.075	94	5,4	13.129
20-04-09	B	14.098	108	3,3	13.250	108	3,0
30-04-09	C	15.801	108	4,7	16.234	114	4,5
30-04-09	D	14.858	114	4,1	16.891	114	5,1
13-04-09	E	8.179	44	6,2	7.590	48	5,0

Nivel de confort 4,5 pasajeros por m<sup>2</sup>, máximo posible 7,5 pas. Por m<sup>2</sup>. Los valores mayores a 7,5 pas. Indican que hubo usuarios que no pudieron acceder a la formación.

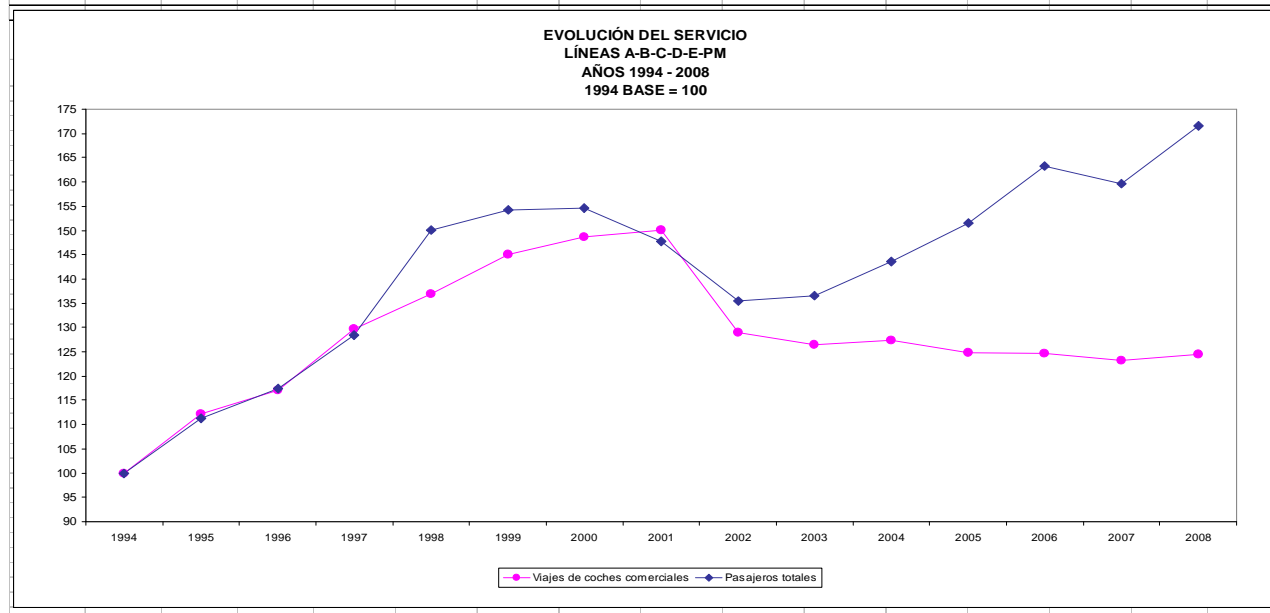
## RESUMEN MENSUAL DEL SERVICIO

<b>ABRIL DE 2009</b>							
LÍNEAS	A	B	C	D	E	PM	TOTAL
VIAJES TRENES	12.251	12.035	13.224	13.409	9.127	3.109	<b>63.155</b>
VIAJES COCHES	60.618	72.210	79.344	80.454	36.508	3.109	<b>332.243</b>
COCHES KM RECORRIDOS	504.041	732.839	340.703	836.204	348.297	42.875	<b>2.804.959</b>
PERDIDAS DE VIAJES	677	775	306	1.427	521	578	<b>4.284</b>
<b>% DE VIAJES PERDIDOS</b>	<b>5,53%</b>	<b>6,44%</b>	<b>2,31%</b>	<b>10,64%</b>	<b>5,71%</b>	<b>18,59%</b>	-
INTERRUPCIONES	6	6	4	2	11	27	<b>56</b>
MINUTOS DE INTERRUPCION	190	387	145	105	210	824	<b>1.861</b>
PASAJEROS TOTALES	5.737.042	8.493.918	7.331.749	9.230.196	2.896.427	98.589	<b>33.787.921</b>
PASAJEROS PAGOS	4.420.833	7.165.535	4.746.235	6.755.307	1.935.704	102.588	<b>25.126.202</b>

## EVOLUCION DEL SERVICIO 1994 – 2008

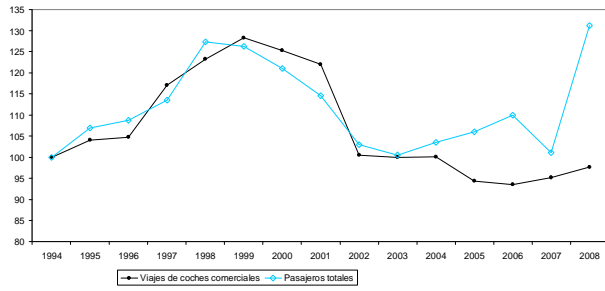
- PASAJEROS TOTALES
- VIAJES COCHES COMERCIALES

Variable	1994	1995	1996	1997	1998	1999	2000	2001	2002	2003	2004	2005	2006	2007	2008
Pasajeros totales	224.668.846	249.866.029	263.857.740	288.507.222	337.190.077	346.367.053	347.354.602	332.095.446	304.285.531	306.812.343	322.692.317	340.436.353	366.779.775	358.658.882	385.460.421
Viajes de coches comerciales	3.176.822	3.564.913	3.719.801	4.119.075	4.347.859	4.606.204	4.725.009	4.767.482	4.096.846	4.019.528	4.044.493	3.963.272	3.961.061	3.914.889	3.953.269

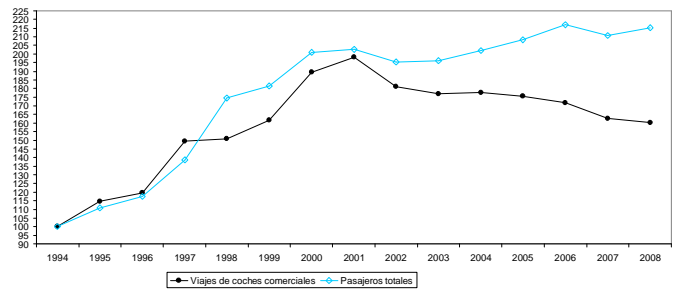


**- POR LÍNEAS (GRÁFICOS) -**

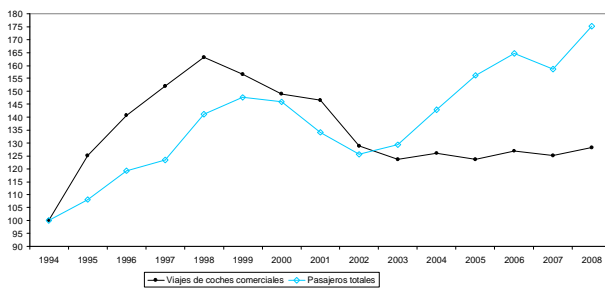
**EVOLUCIÓN DEL SERVICIO  
LÍNEA A  
AÑOS 1994 - 2008  
1994 BASE = 100**



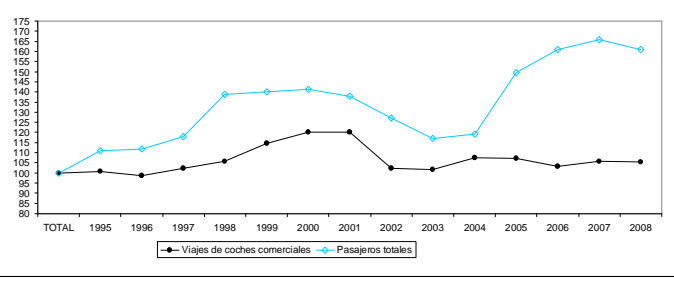
**EVOLUCIÓN DEL SERVICIO  
LÍNEA D  
AÑOS 1994 - 2008  
1994 BASE = 100**



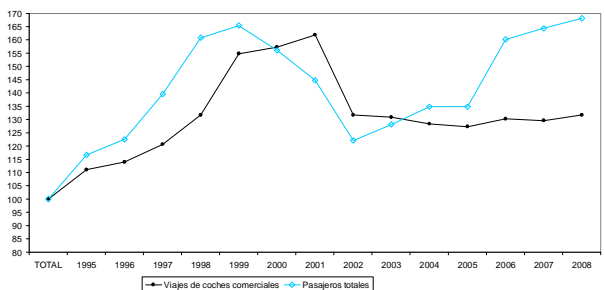
**EVOLUCIÓN DEL SERVICIO  
LÍNEA B  
AÑOS 1994 - 2008  
1994 BASE = 100**



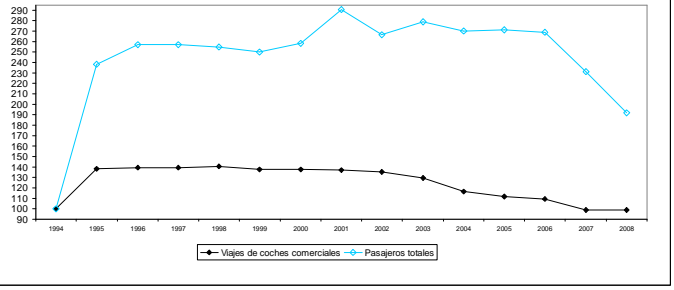
**EVOLUCIÓN DEL SERVICIO  
LÍNEA E  
AÑOS 1994 - 2008  
1994 BASE = 100**



**EVOLUCIÓN DEL SERVICIO  
LÍNEA C  
AÑOS 1994 - 2008  
1994 BASE = 100**



**EVOLUCIÓN DEL SERVICIO  
LÍNEA PM  
AÑOS 1994 - 2008  
1994 BASE = 100**



**INCIDENTES EN LAS LINEAS - ABRIL 2009**

FECHA	LINEA	TIPO DE INCIDENTE
03-04-09	D	DEMORAS - 7:34 HS SE DETIENE LA FORMACION ALSTOM "D" EN CARRANZA CON PROBLEMAS DE ATP - DEBE REGRESAR ESPECIAL A C. DE TUCUMAN
03-04-09	A	FALLA DE PARATREN EN SAENZ PEÑA - POSIBLES DEMORAS - 9:03 HS
13-04-09	A	DEMORAS - SE PRODUJO UNA OCUPACION DE CIRCUITO EN CARABOBO - 10:03 HS
13-04-09	A	NORMALIZADA 10:18 HS
14-04-09	A	SERVICIO CORTO P. JUNTA - PZA. DE MAYO ENTRE 5:56 Y 6:13 HS - FALLA DE SEÑALES EN PUAN
15-04-09	B	DEMORAS POR PASAJERO DESCOMPUESTO EN CALLAO - 9:10 HS
20-04-09	A	SERVICIO CORTO PRIMERA JUNTA / PLAZA DE MAYO DEBIDO A FALLA DE CAMBIO CARABOBO - 7:26 A 7:31 HS
20-04-09	B	INTERRUMPIDA POR FALLA DEL SISTEMA DE SEÑALES - 10:12 HS
20-04-09	A	LINEA INTERRUMPIDA POR FALLA DEL SISTEMA DE SEÑALES - 11:57 HS
20-04-09	A	LINEA NORMALIZADA - 12:18 HS
20-04-09	B	REANUDO SU SERVICIO CON DEMORAS (8 TRENES EN CIRCULACION POR SEGURIDAD - SE COMANDA LA LINEA DESDE LACROZE) - 14:16 HS
21-04-09	B	15 DE 18 FORMACIONES EN LA HORA - CONTINUAN LOS INCONVENIENTES RELACIONADOS CON LAS SEÑALES - 8:10 HS
21-04-09	D	15 DE 19 FORMACIONES SNE LA HORA - SE REALIZAN ELECCIONES DEL CUERPO DE DELEGADOS - 8:10 HS
21-04-09	PM	INTERRUMPIDO - M ACOSTA Y CRUZ TREN SIN BATERIA - 9:50 a 10:33 HS
21-04-09	A	SERVICIO CORTO P. JUNTA - PZA. DE MAYO - FALLA DE CAMBIO EN CARABOBO - 13:54 HS
21-04-09	A	NORMALIZADO - 14:20 HS
21-04-09	A	SERVICIO CORTO P. JUNTA - PZA. DE MAYO - FALLA DE CAMBIO EN CARABOBO - 14:50 HS
24-04-09	D	LINEA INTERRUMPIDA POR ARROLLAMIENTO EN CALLAO SUR (10:30 HS)
24-04-09	D	SERVICIO CORTO C. DE TUCUMAN/ PUEYRREDON (10:40 HS)
24-04-09	D	NORMALIZADA - 11:30 HS
27-04-09	PM	INTERRUMPIDO DE 11:36 A 12:10 HS POR COLISION COCHE N°7 CON CAMION EN BALBASTRO VIA 1
28-04-09	A	1 FORMACION MENOS - 8:18 HS
28-04-09	B	3 FORMACIONES MENOS (FALTA DE PERSONAL) - 8:18 HS
28-04-09	A	NORMALIZADA - 9:02 HS
28-04-09	B	NORMALIZADA - 9:02 HS

**ESTADO DE LAS FLOTAS EN SERVICIO EN LAS DISTINTAS LINEAS**

DESCRIPCION	LINEA "A"	LINEA "B"	LINEA "C"	LINEA "D"	LINEA "E"	LINEA "PM"	COCHES SIN LINEA ASIGNADA	TOTAL			
FECHA DE INSPECCION	30-04-2.009	14-04-2.009	28-04-2.009	23-04-2.009	24-04-2.009	20-04-2.009	30-04-2.009				
TIPO DE COCHE EN SERVICIO											
FABRICANTE	LA BRUGEOISE	RAT-FM	MITSUBISHI	NAGOYA	RAT-FM	ALSTOM	GENERAL ELECTRIC ESPAÑOL	MATERFER	SIEMENS SCHUCKERT		
<b>(3) + (4) TOTAL DE LA FLOTA (COCHES QUE OPERA METROVIAS + COCHES NO DISPONIBLES PARA EL SERVICIO)</b>	99	10	128	78	92	94	64	17	66	648	
COCHES EN SERVICIO	79	5	108	66	48	78	44	8	0	436	
COCHES DE RESERVA	5	5	0	0	0	6	0	1	0	17	
<b>(1) COCHES OPERATIVOS DISPONIBLES PARA EL SERVICIO</b>	84	10	108	66	48	84	44	9	0	453	
COCHES FUERA DE SERVICIO EN MANTENIMIENTO O ALISTAMIENTO	5	0	12	12	18	0	4	1	0	52	
COCHES FUERA DE SERVICIO POR AVERIA MENORES EN PROCESO DE REPARACION	6	0	6	0	25	6	12	2	0	57	
COCHES FUERA DE SERVICIO EXCEDIDOS EN KILOMETRAJE EN INSTALACIONES DE SBASE	0	0	0	0	0	0	0	0	21	21	
COCHES FUERA DE SERVICIO EN PROCESO DE REMODELACION EN LA EMPRESA ALSTOM DE LA PLATA	0	0	0	0	0	0	0	0	12	12	
COCHES FUERA DE SERVICIO EN PROCESO DE REMODELACION EN LA EMPRESA EMEPA DE CHASCOMUS	0	0	0	0	0	0	4	0	27	31	
COCHES FUERA DE SERVICIO CHOCADOS O DESMANTELADOS	0	0	2	0	1	4	0	0	0	7	
<b>(2) COCHES OPERATIVOS NO DISPONIBLES PARA EL SERVICIO</b>	11	0	20	12	44	10	20	3	60	180	
<b>(3) = (1) + (2) COCHES QUE OPERA METROVIAS</b>	95	10	128	78	92	94	64	12	60	633	
COCHES FUERA DE SERVICIO DESMANTELADOS PERO QUE PUEDEN SER RECUPERADOS	0	0	0	0	0	0	0	5	2	7	
COCHES FUERA DE SERVICIO RESPONSABILIDAD DE SBASE	0	0	0	0	0	0	0	0	2	2	
COCHES FUERA DE SERVICIO IRRECUPERABLES	4	0	0	0	0	0	0	0	1	5	
COCHE DE USO INTERNO	0	0	0	0	0	0	0	0	1	1	
<b>(4) TOTAL DE COCHES NO DISPONIBLES PARA EL SERVICIO</b>	4	0	0	0	0	0	0	5	6	15	
<b>COCHES EXCEDIDOS EN KILOMETRAJE</b>	-----		108	54	76	-----	64	3	60	365	
1	Coche 5 C dañado en descarrillamiento ocurrido el 21-06-2.006 Metrovias todavia no decidió si lo repara o lo da de baja				1					1	Coche M18 destruido por Metrovias en el descarrillamiento ocurrido el 4-03-2.004
4	Los coches La Brugeoise 43, 51 y 113 se incendiaron, los dos primeros fueron transformados en zorras, pero nunca fueron utilizados, posteriormente los tres coches fueron trasladados al Taller Lynch del Ferrocarril Urquiza. El coche N° 10 esta desmantelado también fue trasladado al Ferrocarril General Urquiza				1					1	Coche SIEMENS SCHUCKERT M48 USO INTERNO
2	Unidad SIEMENS SCHUCKERT MR 14 se encuentra desmantelada en LA EMPRESA Buriaco responsabilidad de SBASE				5					5	Los 5 coches se encuentran desmantelados en el Taller Premetro.
2	Unidad SIEMENS SCHUCKERT MR 31 presenta gran cantidad de faltantes actualmente se encuentra en AUSA sería rehabilitada por METROVIAS				4					4	Coches Rca 103, Mp 105, Mp 106 Y Rcb 103 presentan faltantes fuera de servicio desde 18-08-2.005

# INFORME DE FUNCIONAMIENTO DE ESCALERAS MECÁNICAS

RESUMEN MENSUAL ABRIL						
	A	B	C	D	E	Total
Cantidad de Escaleras días hábiles	22	43	21	55,72	30	171,72
Cantidad de Escaleras sábados y feriados	22	40	21	50	27	160
Comienzo del Servicio día hábil	5:00:00	5:00:00	5:00:00	5:00:00	5:00:00	
Comienzo del Servicio día hábil Catedral Norte				7:27:45		
Comienzo del Servicio sábado	5:00:00	5:00:00	5:00:00	5:00:00	5:00:00	
Comienzo del Servicio feriado	8:00:00	8:00:00	8:00:00	8:00:00	8:00:00	
Fin del Servicio día hábil Catedral Norte				20:38:15		
Fin del Servicio día hábil	23:17:15	23:14:30	23:02:30	23:19:00	23:20:45	
Fin del Servicio sábado	23:18:30	23:14:30	23:02:30	23:19:00	23:20:45	
Fin del Servicio feriado	22:54:00	22:50:08	22:38:30	22:55:00	22:56:45	
Horas mes por escalera días hábiles	362,3	346,6	342,8	348,0	348,6	1.748
Horas mes por escalera sábados y feriados	158,0	180,2	178,1	181,1	181,4	879
Horas mes por escalera días hábiles Catedral Norte				250,3		250
Participación % escalera días hábiles Catedral Norte				71,93%		
Horas mes por escalera	520,3	526,8	520,9	529,1	530,0	2.627
Horas mes	11.447	22.112	10.938	28.445	15.355	88.297
Número de Fallas	55	179	45	218	94	591
Fallas con Interrupción	44	133	35	151	72	435
Detenidas al Inicio del Mes		2		1	2	5
Detenidas al Final del Mes		2			1	3
Horas de Interrupción	24	1.387	163	820	699	3.092
Interrupción Horas Pico (***)	0	0	0	0	0	0
Interrupción Total	24	1.387	163	820	699	3.092
Índice de Interrupción Metrovías	0,2%	6,3%	1,5%	2,9%	4,6%	3,5%
Banda de Tolerancia	4,0%	3,0%	3,0%	3,0%	3,0%	
Exceso de Interrupciones	0,0%	3,3%	0,0%	0,0%	1,6%	
Penalidad por cada 1%	1.500	1.500	1.500	1.500	1.500	
Penalidad Mensual	0	4.905	0	0	2.328	7.234
Índice de Funcionamiento	99,8%	93,7%	98,5%	97,1%	95,4%	96,5%

(\*\*\*) Las interrupciones en horas pico se han incluido en el renglón anterior.

La detención de las escaleras de línea "A" de las estaciones Congreso, Piedras y Perú, se considera por Fuerza Mayor. Respecto a la detención de las escaleras de las Est. Puan y Carabobo también se considera por Fuerza Mayor por encontrarse las mismas en periodo de garantía. Las escaleras N° 37, 39 y 40 de la estación Juramento (Línea "D") no serán tenidas en cuenta por considerarse su detención ajena a Metrovías.

## INFORME DE OBRAS

Denominación de la Obra	Monto Certificado Acumulado al 31/12/2007	Ejecutado año 2008	Monto Certificado Acumulado al 31/12/2008
Obra Básica	471.069.552,07	196.717.273,30	667.786.825,37
Obras Complementarias	32.956.759,65	0,00	32.956.759,65
Obras con Cargo a la Tarifa	54.635.654,17	5.170.987,00	59.806.641,17
Obras con Cargo al Canon	28.449.751,02	0,00	28.449.751,02
<b>Total</b>	<b>587.171.716,91</b>	<b>201.888.260,30</b>	<b>789.059.977,21</b>

**Descripción Principales Obras**

- SUBESTACIONES: EMILIO MITRE, MARTIN FIERRO, INDEPENDENCIA Y PLAZA ITALIA
- SEÑALIZACIÓN "ATP": LÍNEAS "B-C-D-E"
- COCHES USADOS MITSUBISHI LÍNEA "B"
- RENOVACIÓN DE VÍAS LÍNEAS "B-C-D"
- CENTROS DE POTENCIA LÍNEAS "B-C-E"
- COCHES NUEVOS: 80 coches "ALSTOM" LÍNEA "D"
- RENOVACIÓN DE 86 coches SIEMENS Y 64 coches GENERAL ELECTRIC
- 29 ESCALERAS MECÁNICAS NUEVAS
- 8 ASCENSORES PARA DISCAPACITADOS
- SUBESTACIÓN RECTIFICADORA LIMA
- PUESTO CENTRAL DE OPERACIONES
- SISTEMA DE DETECCIÓN Y ALARMA DE INCENDIOS PARA EL "PCO"
- PROVISIÓN DE 78 COCHES USADOS "NAGOYA"
- SISTEMA DE SEÑALIZACIÓN: SEGURIDAD, PROHIBICIÓN, INCENDIO (SEÑALÉTICA LÍNEAS "B-C-D-E")

## LONGITUDES DE LA RED

LÍNEA	TRAMO	DISTANCIA	
		ENTRE EXTREMOS DE ANDÉN	E/ EJES DE ANDÉN DE EST. TERMINALES
A(*)	Carabobo - Pza. de Mayo	8.372,41	8.309,14
B(l)	Los Incas - L. N. Alem	10.321,46	10.185,66
C(+)	Constitución - Retiro	4.396,02	4.287,89
D(l)	Congreso de Tucuman - Catedral	10.421,20	10.308,25
E(X)	Virreyes - Bolívar	9.732,17	9.620,17
<b>Totales</b>		<b>43.243</b>	<b>42.711</b>

A(\*) no incluye rampa \* Junta y vías posteriores a el andén de la misma estación. D(l) no incluye Cochera Canning.  
 B(l) no incluye la Rampa Federico Lacroze ni desvíos y vías a Rancagua. E(X) no incluye ramal San José a Constitución, y Cochera Pavon.  
 C(+) no incluye Cochera San Martín en taller Constitución.