

BOLETÍN N° 94

-- SEPTIEMBRE 2009 --

INFORMACIÓN DE LA CONCESIÓN HOJA CONTROL

INFORMACIÓN DEL SERVICIO - TOTALES

		SEP 08	AGO 09	SEP 09
PASAJEROS TOTALES	pag. 4	37.133.069	33.887.224	34.768.790
PASAJEROS PAGOS	pag. 2 y 4	27.154.941	25.224.194	26.239.687
COCHES KM	pag. 2 y 5	2.725.437	2.938.128	2.946.546
ÍNDICE PASAJEROS PAGOS / CKM	pag. 1 y 2	9,96	8,59	8,91
VIAJES TRENES COMERCIALES	pag. 5	64.384	66.018	66.368
VIAJES COCHES COMERCIALES	pag. 5	337.223	348.188	348.952
INTERRUPCIONES TOTAL MES	pag. 4 y 5	34	64	57
MINUTOS DE INTERRUPCIONES TOTAL MES	pag. 4 y 5	980	1.967	4.667

ÍNDICE PASAJEROS PAGOS / COCHES KM (IGUAL PERÍODO AÑOS ANTERIORES)

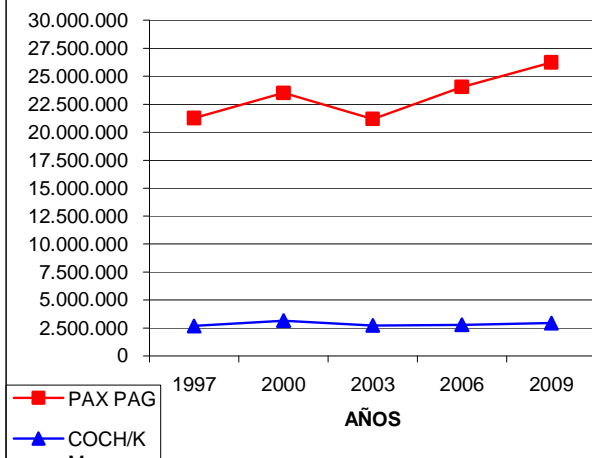
MES	SEPTIEMBRE		
AÑO	PAX PAG	COCH/KM	PAX / COCH/KM
1997	21.250.998	2.680.607	7,93
2000	23.495.042	3.152.161	7,45
2003	21.176.909	2.720.810	7,78
2006	24.029.737	2.770.244	8,67
2009	26.239.687	2.946.546	8,91

FUNCIONAMIENTO DE ESCALERAS MECÁNICAS

LÍNEA	CANTIDAD DE ESCALERAS	ÍNDICE DE FUNCIONAMIENTO
A	23	98,2%
B	43	98,9%
C	21	99,0%
D	56	97,4%
E	30	98,2%
Total	173	98,2%

Datos ampliados en pag.9

PASAJEROS PAGOS - COCHES KM IGUAL PERÍODO - AÑOS ANTERIORES



FORMACIONES EN SERVICIO EN HORA PICO MAÑANA TARDE - DÍAS HÁBILES - SEPTIEMBRE 2009

		PROGRAMADAS DIARIAS	PROMEDIO MENSUAL	CUMPLIMIENTO MENSUAL
9 HS.	A	17	16,82	98,9%
	B	18	17,09	94,9%
	C	11	10,95	99,6%
	D	21	19,55	93,1%
	E	11	11,00	100,0%
	PM	9	8,64	96,0%
18 HS.	A	17	16,36	96,3%
	B	18	17,68	98,2%
	C	11	11,00	100,0%
	D	21	20,00	95,2%
	E	11	10,95	99,6%
	PM	9	8,36	92,9%

Datos ampliados en pag. 4



SUBTERRÁNEOS
de Buenos Aires

EXPLORACIÓN COMERCIAL

PASAJEROS PAGOS Y COCHES KILÓMETRO RECORRIDOS

AÑOS	TOTALES SUBTE	PM	SUBTE + PREMETRO
1949	410.300.000 - MÁXIMO HISTÓRICO		
1970	278.838.296	0	278.838.296
1980	201.075.295	0	201.075.295
1981	191.735.209	0	191.735.209
1982	181.604.387	0	181.604.387
1983	190.669.795	0	190.669.795
1984	191.421.343	0	191.421.343
1985	182.824.726	0	182.824.726
1986	194.389.286	0	194.389.286
1987	193.976.969	490.853	194.467.822
1988	177.998.168	1.950.950	179.949.118
1989	147.206.226	1.795.619	149.001.845
1990	139.563.693	1.541.255	141.104.948
1991	141.651.282	1.856.777	143.508.059
1992	144.092.200	2.117.051	146.209.251
1993	143.119.199	2.200.530	145.319.729
1994	INICIO DE LA CONCESIÓN		
1995	170.277.012	1.139.001	171.416.013
1996	184.783.483	2.436.591	187.220.074
1997	196.294.603	2.584.182	198.878.785
1998	219.247.925	2.617.131	221.865.056
1999	251.732.004	2.600.190	254.332.194
2000	257.757.826	2.552.804	260.310.630
2001	256.199.330	2.626.272	258.825.602
2002	239.677.801	2.954.374	241.743.735
2003	219.416.616	2.675.377	222.091.993
2004	225.652.994	2.863.073	228.516.067
2005	238.424.982	2.761.246	241.186.228
2006	250.523.488	2.794.848	253.318.336
2007	264.515.933	2.740.767	267.256.700
2008	262.182.195	2.410.392	264.592.587
2009	281.685.387	1.906.395	283.591.782

PASAJEROS PAGOS POR AÑO Y SEGUIMIENTO MENSUAL TOTAL DEL SISTEMA - COMPARATIVO IGUAL PERÍODO AÑO ANTERIOR

	2008	2009	DIF. % 2008 - 2009
ENERO	18.213.360	19.373.781	6,37%
FEBRERO	18.711.145	19.670.637	5,13%
MARZO	20.277.091	24.916.121	22,88%
ABRIL	24.012.948	25.126.202	4,64%
MAYO	25.800.658	24.859.255	-3,65%
JUNIO	24.124.215	25.783.702	6,88%
JULIO	26.599.774	22.082.527	-16,98%
AGOSTO	25.503.532	25.224.194	-1,10%
SEPTIEMBRE	27.154.941	26.239.687	-3,37%
OCTUBRE	26.522.774		
NOVIEMBRE	24.616.191		
DICIEMBRE	22.055.153		
ACUMULADO	210.397.664	213.276.106	1,37%
TOTAL AÑO	283.591.782		
PROYECCIÓN		283.000.000	-0,21%

PASAJEROS PAGOS POR LÍNEAS - COMPARATIVO IGUAL PERÍODO AÑO ANTERIOR

SEPTIEMBRE			
	2008	2009	DIF. % 2008 - 2009
LÍNEAS A	4.450.151	4.492.577	0,95%
LÍNEAS B	8.098.182	7.690.398	-5,04%
LÍNEAS C	5.165.171	4.873.547	-5,65%
LÍNEAS D	7.197.962	7.107.653	-1,25%
LÍNEAS E	2.089.683	1.973.191	-5,57%
LÍNEAS PM	153.792	102.321	-33,47%
TOTAL MES	27.154.941	26.239.687	-3,37%

COCHES / KM POR AÑO Y SEGUIMIENTO MENSUAL - COMPARATIVO IGUAL PERÍODO AÑO ANTERIOR

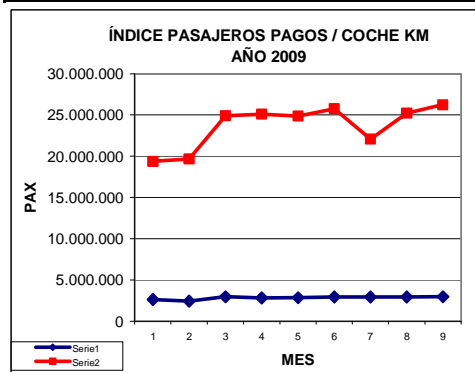
	2008	2009	DIF. % 2008 - 2009
ENERO	2.537.101	2.634.924	3,86%
FEBRERO	2.408.000	2.437.665	1,23%
MARZO	2.647.316	2.948.246	11,37%
ABRIL	2.726.503	2.804.959	2,88%
MAYO	2.848.835	2.849.452	0,02%
JUNIO	2.654.621	2.914.794	9,80%
JULIO	2.844.052	2.935.901	3,23%
AGOSTO	2.657.656	2.938.128	10,55%
SEPTIEMBRE	2.725.437	2.946.546	8,11%
OCTUBRE	2.790.821		
NOVIEMBRE	2.662.204		
DICIEMBRE	2.651.614		
TOTAL AÑO	24.049.521	25.410.616	5,66%

COCHES / KM POR LÍNEAS - COMPARATIVO IGUAL PERÍODO AÑO ANTERIOR

SEPTIEMBRE			
	2008	2009	DIF. % 2008 - 2009
LÍNEAS A	415.314	508.519	22,44%
LÍNEAS B	800.953	780.849	-2,51%
LÍNEAS C	362.355	361.598	-0,21%
LÍNEAS D	740.265	883.596	19,36%
LÍNEAS E	361.222	366.412	1,44%
LÍNEAS PM	45.329	45.572	0,54%
TOTAL MES	2.725.438	2.946.546	8,11%

INDICES DE RELACION PAX PAGOS/ COCHES KM AÑO 2009

MES	CKM	PASAJEROS	PAS/COCH KM
ENE	2.634.924	19.373.781	7,35
FEB	2.437.665	19.670.637	8,07
MAR	2.948.246	24.916.121	8,45
ABR	2.804.959	25.126.202	8,96
MAY	2.849.452	24.859.255	8,72
JUN	2.914.794	25.783.702	8,85
JUL	2.935.901	22.082.527	7,52
AGO	2.938.128	25.224.194	8,59
SEP	2.946.546	26.239.687	8,91
OCT			
NOV			
DIC			
TOTAL	25.410.616	213.276.106	8,39



CUMPLIMIENTO DEL CONTRATO

LÍNEAS	DÍAS	COCHES HORA PICO				NIVEL MÍNIMO NO PENALIZABLE S/ RES. 1461/97		FRANJA HORARIA
		PROGRAMADOS	DESPACHADOS	INDICE DE CUMPLIMIENTO	PROGRAM. REDUCIDA	%		
A	07/09/2009	280	263	93,9%	247	88%	HPM	
A	09/09/2009	280	229	81,8%	247	88%	HPM	
A	10/09/2009	280	264	94,3%	247	88%	HPM	
A	11/09/2009	280	259	92,5%	247	88%	HPM	
A	14/09/2009	280	258	92,1%	247	88%	HPM	
A	15/09/2009	280	254	90,7%	247	88%	HPM	
A	17/09/2009	280	269	96,1%	247	88%	HPM	
A	18/09/2009	280	259	92,5%	247	88%	HPM	
A	21/09/2009	280	274	97,9%	247	88%	HPM	
A	22/09/2009	280	195	69,6%	247	88%	HPM	
A	23/09/2009	280	184	65,7%	247	88%	HPM	
A	24/09/2009	280	189	67,5%	247	88%	HPM	
A	25/09/2009	280	168	60,0%	247	88%	HPM	
A	28/09/2009	280	253	90,4%	247	88%	HPM	
A	29/09/2009	280	159	56,8%	247	88%	HPM	
B	01/09/2009	330	312	94,5%	298	90%	HPM	
B	03/09/2009	330	312	94,5%	298	90%	HPM	
B	04/09/2009	330	312	94,5%	298	90%	HPM	
B	07/09/2009	330	324	98,2%	298	90%	HPM	
B	08/09/2009	330	306	92,7%	298	90%	HPM	
B	10/09/2009	330	312	94,5%	298	90%	HPM	
B	11/09/2009	330	258	78,2%	298	90%	HPM	
B	14/09/2009	330	282	85,5%	298	90%	HPM	
B	15/09/2009	330	312	94,5%	298	90%	HPM	
B	17/09/2009	330	294	89,1%	298	90%	HPM	
B	18/09/2009	330	324	98,2%	298	90%	HPM	
B	29/09/2009	330	306	92,7%	298	90%	HPM	
D	01/09/2009	372	306	82,3%	248	67%	HPM	
D	02/09/2009	372	312	83,9%	248	67%	HPM	
D	03/09/2009	372	294	79,0%	248	67%	HPM	
D	04/09/2009	372	306	82,3%	248	67%	HPM	
D	07/09/2009	372	300	80,6%	248	67%	HPM	
D	08/09/2009	372	264	71,0%	248	67%	HPM	
D	09/09/2009	372	318	85,5%	248	67%	HPM	
D	10/09/2009	372	312	83,9%	248	67%	HPM	
D	11/09/2009	372	336	90,3%	248	67%	HPM	
D	15/09/2009	372	312	83,9%	248	67%	HPM	
D	16/09/2009	372	306	82,3%	248	67%	HPM	
D	17/09/2009	372	336	90,3%	248	67%	HPM	
D	21/09/2009	372	150	40,3%	248	67%	HPM	
D	22/09/2009	372	288	77,4%	248	67%	HPM	
D	23/09/2009	372	312	83,9%	248	67%	HPM	
D	24/09/2009	372	306	82,3%	248	67%	HPM	
D	25/09/2009	372	294	79,0%	248	67%	HPM	
D	28/09/2009	372	318	85,5%	248	67%	HPM	
D	30/09/2009	372	312	83,9%	248	67%	HPM	

Los días 22; 23; 24; 25 y 29 de Septiembre, se realizaron servicios desde Primera Junta, por un conflicto gremial.

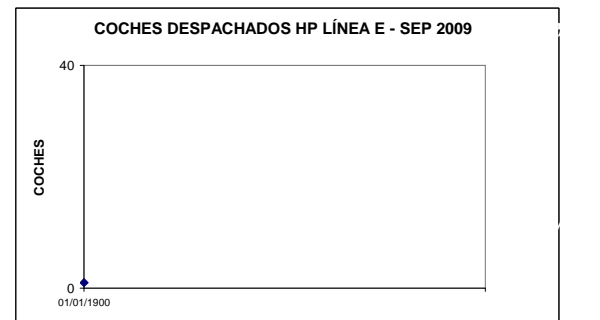
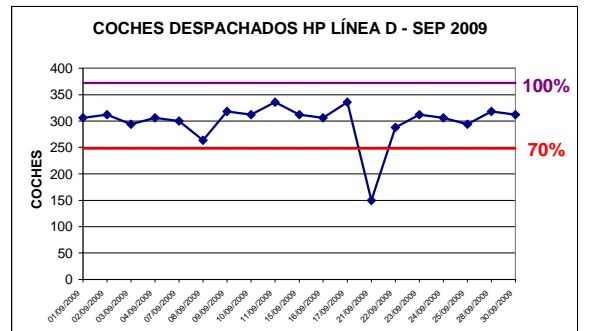
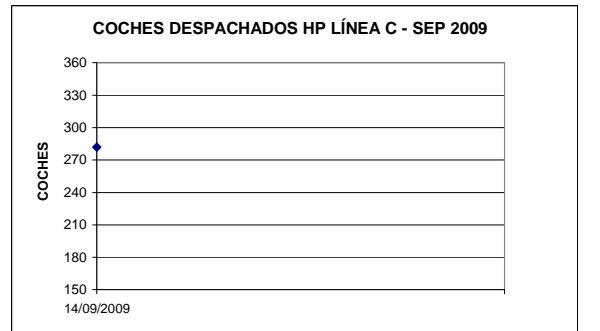
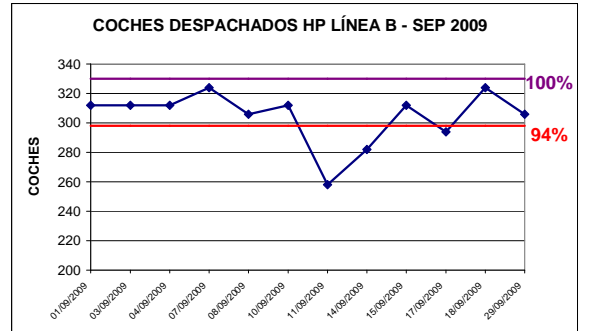
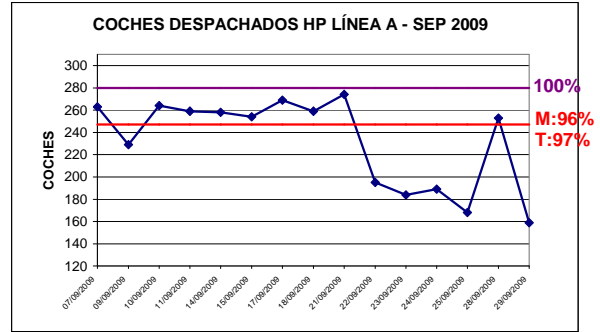
INFORMACIÓN REGISTRADA POR LOS INSNSPECTORES DE LÍNEA.

Referencia Gráficos:

Línea **Violeta** hace referencia a Nivel Mínimo de Cumplimiento del Contrato de Concesión.

Línea **Roja** hace referencia a Nivel Mínimo no penalizable según Resolución 1461/97.

(No se realizaron mediciones de frecuencias en las Líneas C y E)

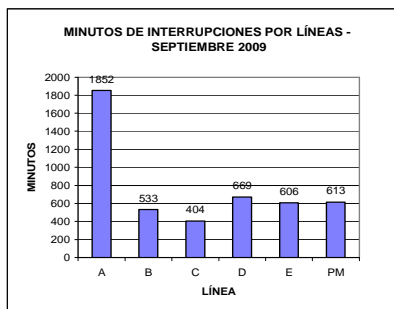


MAXIMAS DE FORMACIONES EN SERVICIO EN HORAS PICO – SEPTIEMBRE 2009

DÍA	DÍA HÁBIL - FORMACIONES EN SERVICIO EN HORA PICO DE LA MAÑANA Y LA TARDE											TOTAL DEL SISTEMA	CUMPLIMIENTO SISTEMA	
	9 HORAS					18 HORAS								
	A	B	C	D	E	PM	A	B	C	D	E			PM
01/09/2009	17	18	11	20	11	9	17	18	11	20	11	9	172	99%
02/09/2009	17	18	10	21	11	9	17	16	11	21	11	9	171	98%
03/09/2009	17	17	11	20	11	8	17	18	11	21	11	8	170	98%
04/09/2009	17	17	11	20	11	8	17	18	11	21	11	9	171	98%
07/09/2009	16	18	11	21	11	9	17	18	11	21	11	9	173	99%
08/09/2009	17	17	11	16	11	9	17	18	11	20	11	8	166	95%
09/09/2009	17	16	11	21	11	9	17	18	11	20	11	0	162	93%
10/09/2009	17	17	11	21	11	9	17	18	11	20	11	9	172	99%
11/09/2009	16	16	11	20	11	8	16	17	11	20	11	9	166	95%
14/09/2009	17	16	11	20	11	8	16	18	11	21	11	9	169	97%
15/09/2009	17	18	11	19	11	9	17	18	11	18	11	9	169	97%
16/09/2009	17	18	11	20	11	8	14	16	11	19	11	8	164	94%
17/09/2009	17	18	11	21	11	9	17	18	11	21	11	9	174	100%
18/09/2009	17	18	11	19	11	9	17	18	11	20	11	9	171	98%
21/09/2009	17	18	11	13	11	9	17	18	11	17	11	9	162	93%
22/09/2009	17	16	11	19	11	8	17	17	11	19	11	7	164	94%
23/09/2009	17	17	11	20	11	8	17	18	11	19	11	9	169	97%
24/09/2009	17	17	11	19	11	9	17	18	11	19	11	9	169	97%
25/09/2009	17	15	11	20	11	8	8	18	11	21	11	9	160	92%
28/09/2009	16	17	11	19	11	9	17	18	11	21	10	9	169	97%
29/09/2009	17	17	11	20	11	9	17	18	11	21	11	9	172	99%
30/09/2009	16	17	11	21	11	9	17	17	11	20	11	9	170	98%
Programadas / día	17	18	11	21	11	9	17	18	11	21	11	9	174	
Promedios Reales / día	16,82	17,09	10,95	19,55	11,00	8,64	16,36	17,68	11,00	20,00	10,95	8,36		
Total Programadas / mes	374	396	242	462	242	198	374	396	242	462	242	198		
Reales mes	370	376	241	430	242	190	360	389	242	440	241	184		
% Cumplimiento x Líneas	98,9%	94,9%	99,6%	93,1%	100,0%	96,0%	96,3%	98,2%	100,0%	95,2%	99,6%	92,9%		

INTERRUPCIONES POR LINEAS – SEPTIEMBRE 2009

LÍNEA	MINUTOS PERDIDOS	CANTIDAD DE CASOS	% SOBRE EL TOTAL	MINUTOS PROGRAMADOS	% DE MIN. DE INTERRUPCIÓN SOBRE PROGRAMADOS
A	1852	12	39,60%	29.977	6,18%
B	533	5	11,40%	29.923	1,78%
C	404	3	8,64%	30.391	1,33%
D	669	8	14,30%	29.776	2,25%
E	606	17	12,96%	29.864	2,03%
PM	613	12	13,11%	26.649	2,30%
TOTALES	4677	57	100%	176.580	2,65%



INTERVALOS PROMEDIO HP – SEPTIEMBRE 2009

LÍNEAS	DÍAS	INTERVALOS PROMEDIO		
		PROGRAMADOS	REALIZADOS	FRANJA HORARIA
A	07/09/2009	3,22	3,47	HPM
A	09/09/2009	3,22	4,01	HPM
A	10/09/2009	3,22	3,52	HPM
A	11/09/2009	3,22	3,47	HPM
A	14/09/2009	3,22	3,54	HPM
A	15/09/2009	3,22	3,61	HPM
A	17/09/2009	3,22	3,44	HPM
A	18/09/2009	3,22	3,55	HPM
A	21/09/2009	3,22	3,37	HPM
A	22/09/2009	3,22	4,63	HPM
A	23/09/2009	3,22	4,97	HPM
A	24/09/2009	3,22	4,85	HPM
A	25/09/2009	3,22	5,38	HPM
A	28/09/2009	3,22	3,61	HPM
A	29/09/2009	3,22	5,80	HPM
B	01/09/2009	3,27	3,48	HPM
B	03/09/2009	3,27	3,49	HPM
B	04/09/2009	3,27	3,51	HPM
B	07/09/2009	3,27	3,36	HPM
B	08/09/2009	3,27	3,58	HPM
B	10/09/2009	3,27	3,48	HPM
B	11/09/2009	3,27	4,18	HPM
B	14/09/2009	3,27	3,85	HPM
B	15/09/2009	3,27	3,48	HPM
B	17/09/2009	3,27	3,62	HPM
B	18/09/2009	3,27	3,40	HPM
B	20/09/2009	3,27	3,57	HPM
D	01/09/2009	2,93	3,47	HPM
D	02/09/2009	2,93	3,48	HPM
D	03/09/2009	2,93	3,69	HPM
D	04/09/2009	2,93	3,53	HPM
D	07/09/2009	2,93	3,57	HPM
D	08/09/2009	2,93	4,04	HPM
D	09/09/2009	2,93	3,33	HPM
D	10/09/2009	2,93	3,54	HPM
D	11/09/2009	2,93	3,24	HPM
D	15/09/2009	2,93	3,46	HPM
D	16/09/2009	2,93	3,57	HPM
D	17/09/2009	2,93	3,19	HPM
D	21/09/2009	2,93	2,27	HPM
D	22/09/2009	2,93	3,78	HPM
D	23/09/2009	2,93	3,42	HPM
D	24/09/2009	2,93	3,58	HPM
D	25/09/2009	2,93	3,85	HPM
D	28/09/2009	2,93	3,45	HPM
D	30/09/2009	2,93	3,48	HPM

PASAJEROS POR m2 – SEPTIEMBRE 2009

FECHA	LÍNEA	DÍA MÁXIMO DE CADA LÍNEA					
		MANANA 8 A 9 HS			TARDE 17 A 18 HS		
		PASAJEROS TOTALES	COCHES x MAX. CARGA	Pas x m2	PASAJEROS TOTALES	COCHES x MAX. CARGA	Pas x m2
08-09-09	A	15.743	93	5,8	13.711	94	4,8
11-09-09	B	20.266	96	6,3	19.047	114	4,6
11-09-09	C	16.834	114	4,8	17.295	126	4,3
02-09-09	D	16.041	120	4,3	18.236	120	5,2
08-09-09	E	8.182	52	5,0	7.592	48	5,0

FECHA	LÍNEA	DÍA MÍNIMO DE CADA LÍNEA					
		MANANA 8 A 9 HS			TARDE 17 A 18 HS		
		PASAJEROS TOTALES	COCHES x MAX. CARGA	Pas x m2	PASAJEROS TOTALES	COCHES x MAX. CARGA	Pas x m2
25-09-09	A	12.961	94	4,4	11.288	74	5,0
25-09-09	B	16.945	102	4,6	15.926	102	4,2
15-09-09	C	13.984	102	4,3	14.368	120	3,5
28-09-09	D	14.782	114	4,1	16.805	126	4,4
15-09-09	E	7.219	52	4,2	6.698	48	4,2

Nivel de confort 4,5 pasajeros por m², máximo posible 7,5 pas. Por m². Los valores mayores a 7,5 pas. Indican que hubo usuarios que no pudieron acceder a la formación.



RESUMEN MENSUAL DEL SERVICIO

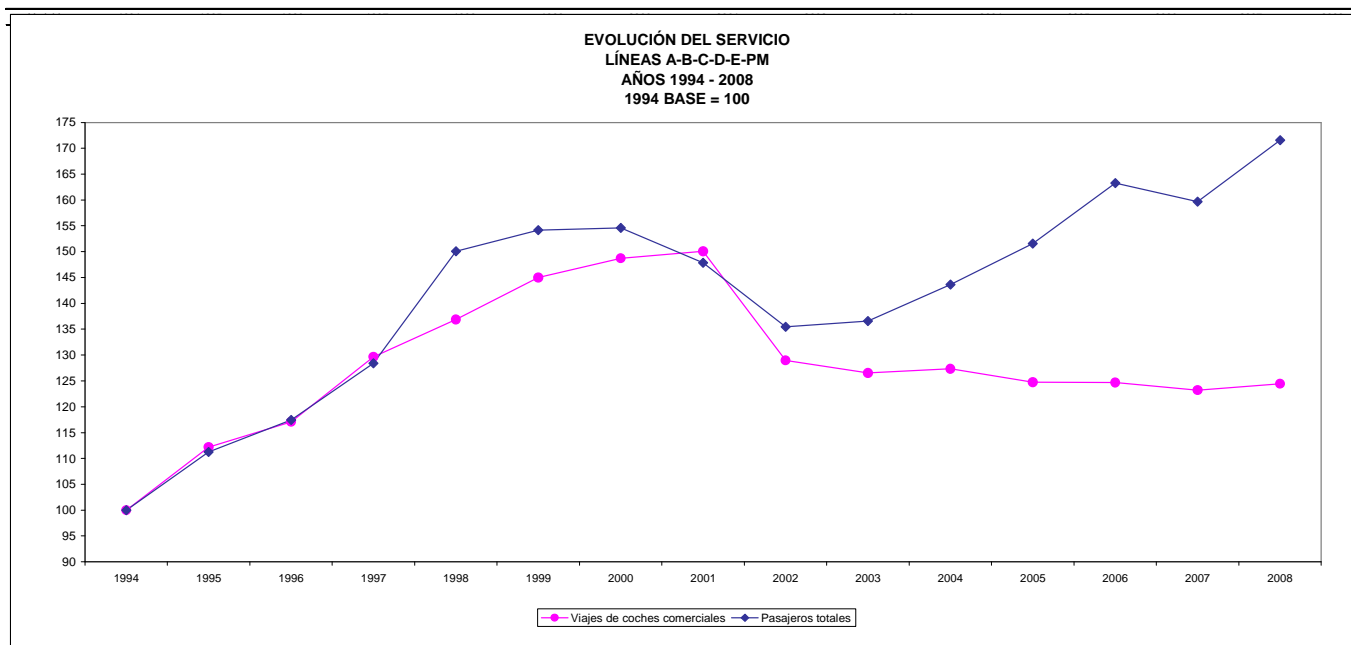
SEPTIEMBRE DE 2009

LÍNEAS	A	B	C	D	E	PM	TOTAL
VIAJES TRENES	12.445	12.827	14.035	14.158	9.601	3.302	66.368
VIAJES COCHES	61.144	76.962	84.210	84.930	38.404	3.302	348.952
COCHES KM RECORRIDOS	508.519	780.849	361.598	883.596	366.412	45.572	2.946.546
PERDIDAS DE VIAJES	1.217	818	306	1.738	449	523	5.051
% DE VIAJES PERDIDOS	9,78%	6,38%	2,18%	12,28%	4,68%	15,84%	-
INTERRUPCIONES	12	5	3	8	17	12	57
MINUTOS DE INTERRUPCION	1.852	533	404	669	606	603	4.667
PASAJEROS TOTALES	5.745.764	8.978.090	7.440.666	9.581.745	2.920.205	102.321	34.768.790
PASAJEROS PAGOS	4.492.577	7.690.398	4.873.547	7.107.653	1.973.191	102.321	26.239.687

EVOLUCION DEL SERVICIO 1994 – 2008

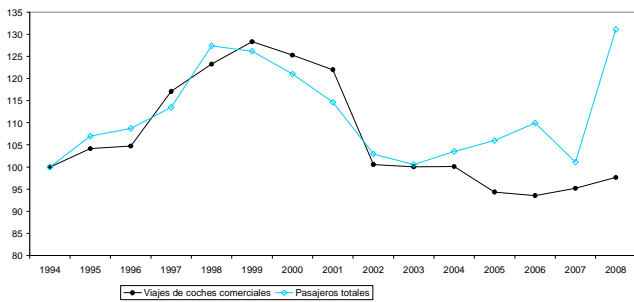
- PASAJEROS TOTALES
- VIAJES COCHES COMERCIALES

Variable	1994	1995	1996	1997	1998	1999	2000	2001	2002	2003	2004	2005	2006	2007	2008
Pasajeros totales	224.668.846	249.866.029	263.857.740	288.507.222	337.190.077	346.367.053	347.354.602	332.095.446	304.285.531	306.812.343	322.692.317	340.436.353	366.779.775	358.658.882	385.460.421
Viajes de coches comerciales	3.176.822	3.564.913	3.719.801	4.119.075	4.347.859	4.606.204	4.725.009	4.767.482	4.096.846	4.019.528	4.044.493	3.963.272	3.961.061	3.914.889	3.953.269

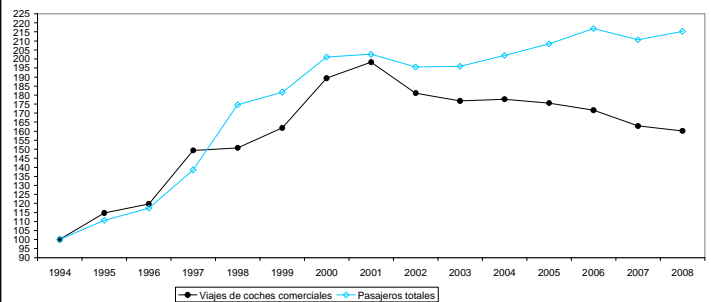


- POR LÍNEAS (GRÁFICOS) -

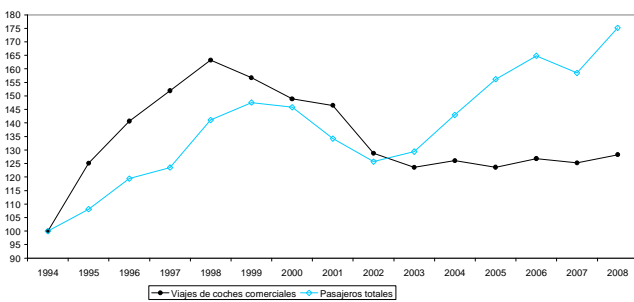
**EVOLUCIÓN DEL SERVICIO
LÍNEA A
AÑOS 1994 - 2008
1994 BASE = 100**



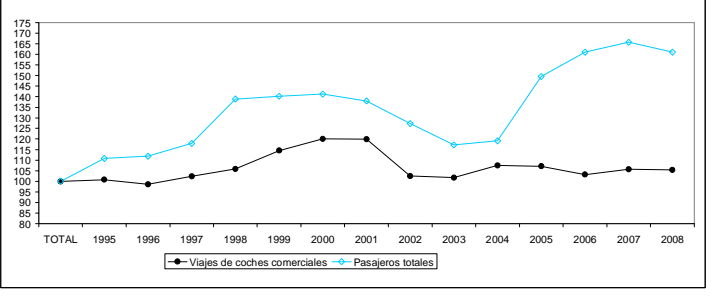
**EVOLUCIÓN DEL SERVICIO
LÍNEA D
AÑOS 1994 - 2008
1994 BASE = 100**



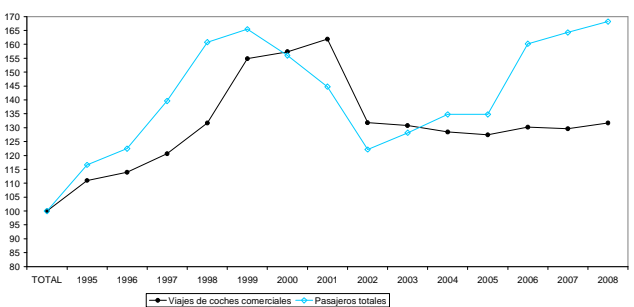
**EVOLUCIÓN DEL SERVICIO
LÍNEA B
AÑOS 1994 - 2008
1994 BASE = 100**



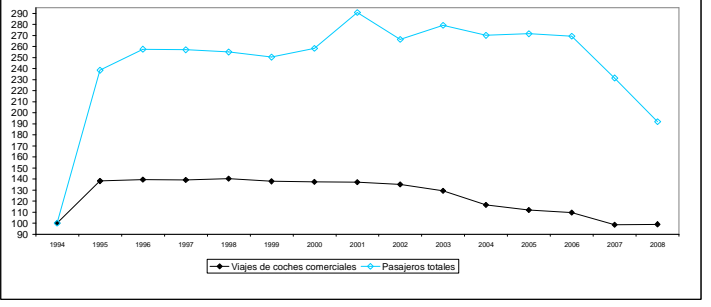
**EVOLUCIÓN DEL SERVICIO
LÍNEA E
AÑOS 1994 - 2008
1994 BASE = 100**



**EVOLUCIÓN DEL SERVICIO
LÍNEA C
AÑOS 1994 - 2008
1994 BASE = 100**



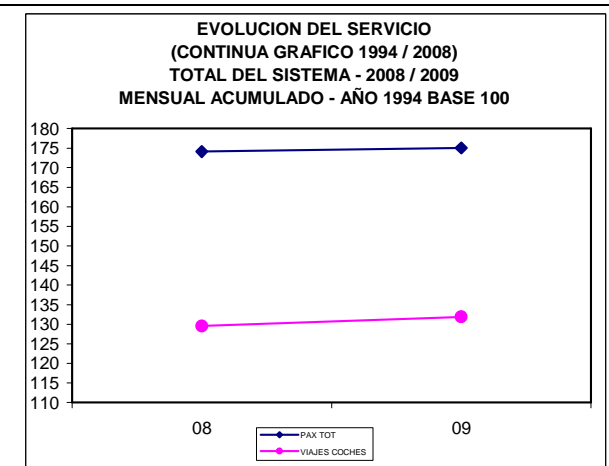
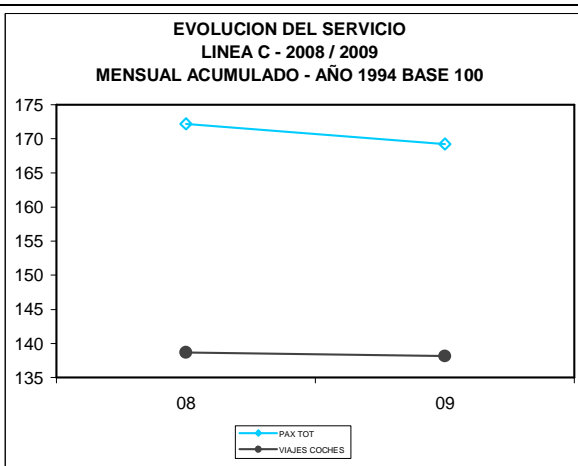
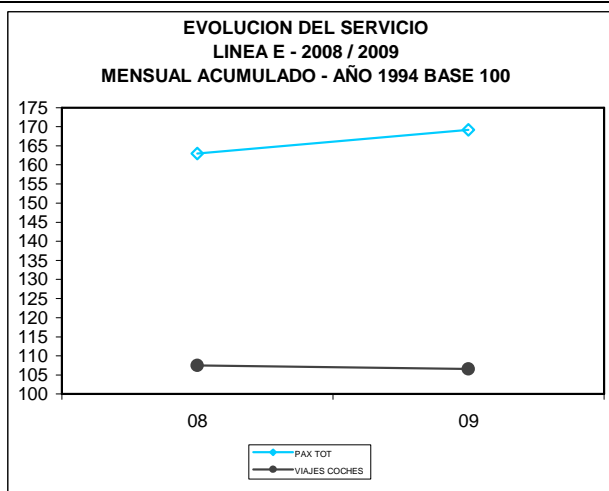
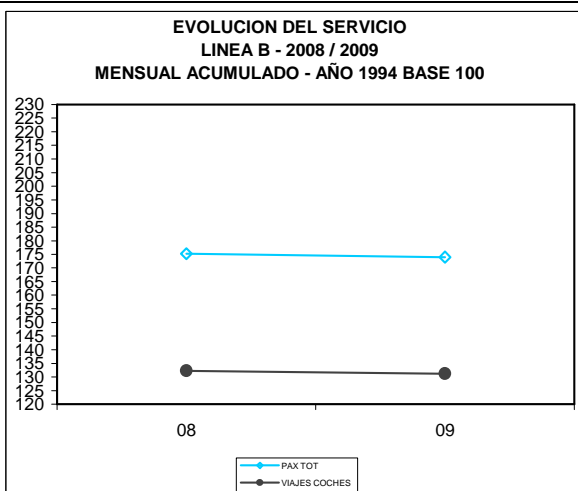
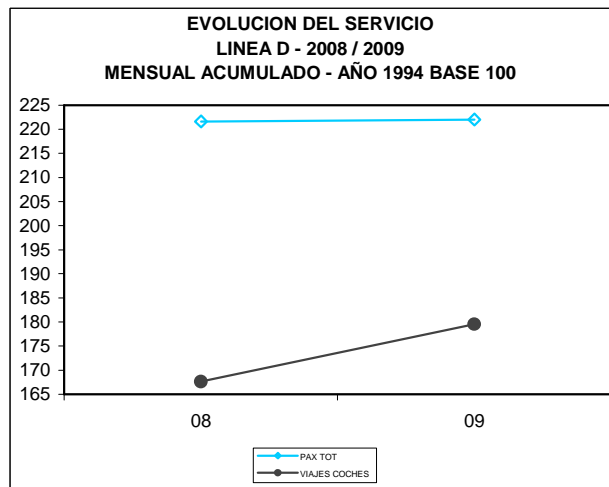
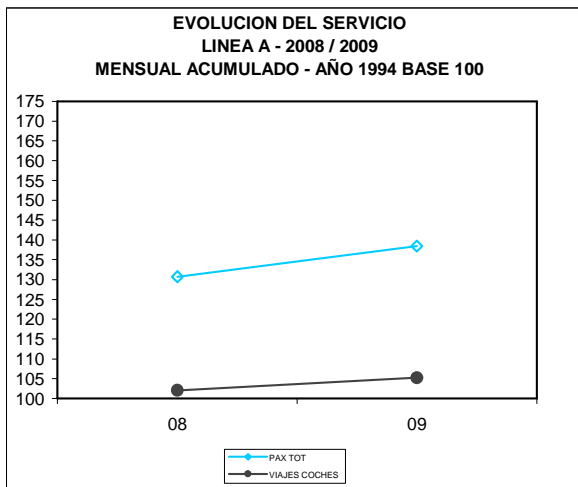
**EVOLUCIÓN DEL SERVICIO
LÍNEA PM
AÑOS 1994 - 2008
1994 BASE = 100**



EVOLUCION DEL SERVICIO 2008 – 2009 *

- PASAJEROS TOTALES
- VIAJES COCHES COMERCIALES

	ENERO	FEBRERO	MARZO	ABRIL	MAYO	JUNIO	JULIO	AGOSTO	SEPTIEMBRE	OCTUBRE	NOVIEMBRE	DICIEMBRE
PAX TOT	26.382.156	26.647.397	33.438.230	33.787.921	33.445.250	34.651.787	29.662.991	33.887.224	34.768.790	0	0	0
VIAJES COCHES	313.354	289.463	348.712	332.243	337.339	345.533	348.001	348.188	348.952	0	0	0



* CONTINUAN LAS CURVAS ESTADISTICAS DE LA PÁGINA 6, EXCEPTO EL GRAFICO CORRESPONDIENTE AL TOTAL DEL SISTEMA, EL CUAL CONTINUA LA PROGRESION DEL GRAFICO DE PÁGINA 5.



INCIDENTES EN LAS LINEAS - SEPTIEMBRE 2009

FECHA	LINEA	TIPO DE INCIDENTE
02-09-09	D	INTERRUMPIDA ENTRE 6:36 Y 6:40 HS POR FORMACION DETENIDA EN SCALABRINI ORTIZ NORTE
04-09-09	D	SERVICIO CORTO J. HERNANDEZ / CATEDRAL - POR PASAJERO DESCOMPUESTO - DE 5:52 A 5:57 HS
04-09-09	PM	INTERRUMPIDO ENTRE LAS 12:10 Y LAS 12:30 HS POR COCHE DETENIDO SIN MANIOBRA EN EST. ILLIA
07-09-09	D	DEMORAS POR FALLA DE SEÑALES EN PUEYRREDON Y CATEDRAL - DESDE 10:05 HS
07-09-09	PM	INTERRUMPIDO DE 15:22 A 15:43 HS POR COCHE DETENIDO A LA SALIDA DE SAGUIER
08-09-09	D	17 DE 21 FORMACIONES EN PROGRAMADAS EN LA HORA - FALTA DE COCHES
09-09-09	A	INTERRUMPIDA DE 10:10 A 10:18 HS. POR TREN DETENIDO EN ESTACION MISERERE SUR CON PROBLEMAS
10-09-09	RED	INICIO DEL PARO EN TODAS LAS LINEAS A LAS 12:00 HS S/ GUARDIA DE EMERGENCIAS
10-09-09	D	DETENIDA A PARTIR DE LAS 12:25 HS
10-09-09	RED	TODAS LAS LINEAS NORMALIZADAS EXCEPTO LA "D", POR MATAFUEGO EN ZONA DE VIAS (PRONTA A
14-09-09	D	INTERRUMPIDA DE 9:00 A 9:11 HS - FORMACION DETENIDA SIN MANIOBRA EN CARRANZA NORTE
16-09-09	D	DEMORAS POR FORMACION "L" CON INCONVENIENTES DE FRENADO - 13:12 HS
16-09-09	A	DESDE 10:33 A 10:49 HS PRESTO SERVICIO RESTRINGIDO ENTRE LAS ESTACIONES PRIMERA JUNTA Y PLAZA DE MAYO. SE IGNORAN LAS CAUSAS.
16-09-09	RED	DESDE LAS 14:00 HS SE CUPLA EL PARO DECRETADO PARA EL DÍA DE LA FECHA.
16-09-09	D	EN LA LINEA "D" - SE ESTA INTENTANDO DAR UN SERVICIO CORTO ENTRE LAS ESTACIONES CATEDRAL -
16-09-09	RED	17 HS TODAS LAS LINEAS REANUDAN SU SERVICIO CON DIAGRAMAS PREVISTOS.
16-09-09	RED	17:30 LINEA "D" FUNCIONA CON DEMORAS.
17-09-09	D	DEMORAS - SE DETECTÓ UN ARMA DE FUEGO BAJO UN ASIENTO EN LA FORMACION ALSTOM "M" QUE SE HALLABA PRONTA A DESPACHO EN LA ESTACION CONGRESO DE TUCUMAN - VIA SUR - INTERVIENE POLICIA
18-09-09	D	DEMORAS - PROBLEMAS DE SEÑALES ENTRE PUEYRREDON Y FACULTAD DE MEDICINA - DESDE 10:03 HS
18-09-09	E	INTERRUMPIDA DE 14:31 A 14:37 HS POR FORMACION DETENIDA EN J.M. MORENO SIN MANIOBRA - AL
21-09-09	D	INCENDIO EN COCHE FIAT "K" ESTACIONADO EN COCHERA CONGRESO DE TUCUMAN - A LAS 6:15 HS.
21-09-09	D	A PARTIR DE LAS 6:19 HS SE REALIZA UN SERVICIO CORTO ENTRE J. HERNANDEZ Y CATEDRAL
21-09-09	D	SE LOGRA CONTROLAR EL INCENDIO A LAS 7:04 HS
21-09-09	D	SE HABILITA EL RECORRIDO DE LA LINEA EN SU TOTALIDAD, CON OPERACIÓN EN CONGRESO DE TUCUMAN POR UNA SOLA VIA - DEMORAS - 9:05 HS
21-09-09	D	CONTINUAN LAS DEMORAS - ADEMÁS DE UTILIZAR UNA SOLA VIA EN CONGRESO DE TUCUMAN, A RAIZ DEL INCENDIO; A PARTIR DE LAS 11:51 HS SE UTILIZA SOLO UNA VIA DE CATEDRAL POR UNA FORMACION CON
21-09-09	E	DE 10:20 A 10:31 HS ESTUVO EL SERVICIO INTERRUMPIDO POR LA DETECCIÓN DE HUMO PROVENIENTE DE UN COCHE ESTACIONADO EN AV. LA PLATA
22-09-09	A	SERVICIO CORTO PRIMERA JUNTA / PLAZA DE MAYO - DEBIDO A UN CONFLICTO GREMIAL NO SALEN TRENES
23-09-09	A	SERVICIO CORTO PRIMERA JUNTA / PLAZA DE MAYO DESDE LAS 10:00 HS - DEBIDO AL CONFLICTO GREMIAL QUE CONTINUA DESDE EL DIA DE AYER
23-09-09	A	NORMALIZADA 14:30 HS
23-09-09	PM	ESTUVO INTERRUMPIDO DE 13:45 A 14:04 HS POR INCONVENIENTES CON UN COCHE AL EMBESTIR CON EL
24-09-09	A	SERVICIO CORTO PRIMERA JUNTA / PLAZA DE MAYO DESDE LAS 10:00 HS - DEBIDO AL CONFLICTO GREMIAL QUE CONTINUA DESDE EL DIA 22/09/2009
24-09-09	A	NORMALIZADA - 14:11 HS
25-09-09	A	SERVICIO CORTO PRIMERA JUNTA / PLAZA DE MAYO DESDE LAS 10:00 HS - DEBIDO AL CONFLICTO GREMIAL QUE CONTINUA DESDE EL DIA 22/09/2009
25-09-09	A	SE ARROJÓ UN PASAJERO A LAS VIAS EN LIMA SUR - LINEA INTERRUMPIDA DESDE 16:08 HS
29-09-09	E	DEMORAS DE 7:10 A 7:38 HS
29-09-09	A	SERVICIO CORTO PZA. DE MAYO / PRIMERA JUNTA POR CONFLICTO GREMIAL - DESDE 10:09 HS
30-09-09	D	DEMORAS POR UN PASAJERO TIRADO EN LA FORMACION ALSTOM "G" ESTACIONADA EN VIA SUR DE

ESTADO DE LAS FLOTAS EN SERVICIO EN LAS DISTINTAS LÍNEAS

DESCRIPCION	LINEA "A"	LINEA "B"	LINEA "C"	LINEA "D"	LINEA "E"	LINEA "PM"	COCHES SIN LINEA ASIGNADA	TOTAL		
FECHA DE INSPECCION	25-09-2.009	23-09-2.009	18-09-2.009	22-09-2.009	24-09-2.009	29-09-2.009	30-09-2.009			
TIPO DE COCHE EN SERVICIO										
FABRICANTE	LA BRUGEOISE	FIAT-FM	MITSUBISHI	NAGOYA	FIAT-FM	ALSTOM	GENERAL ELECTRIC ESPAÑOL	MATERFER	SIEMENS SCHUCKERT	
(3) + (4) TOTAL DE LA FLOTA (COCHES QUE OPERA METROVIAS + COCHES NO DISPONIBLES PARA EL SERVICIO)	99	10	128	78	92	94	64	17	66	648
COCHES EN SERVICIO	75	0	102	66	42	72	44	8	0	409
COCHES DE RESERVA	10	0	0	0	0	0	4	2	0	16
(1) COCHES OPERATIVOS DISPONIBLES PARA EL SERVICIO	85	0	102	66	42	72	48	10	0	425
COCHES FUERA DE SERVICIO EN MANTENIMIENTO O ALISTAMIENTO	6	0	12	12	16	0	8	1	0	55
COCHES FUERA DE SERVICIO POR AVERIA MENORES EN PROCESO DE REPARACION	4	10	12	0	23	18	0	0	0	67
COCHES FUERA DE SERVICIO EXCEDIDOS EN KILOMETRAJE EN INSTALACIONES DE SBASE	0	0	0	0	10	0	0	0	21	31
COCHES FUERA DE SERVICIO EN PROCESO DE REMODELACION EN LA EMPRESA ALSTOM DE LA PLATA	0	0	0	0	0	0	0	0	12	12
COCHES FUERA DE SERVICIO EN PROCESO DE REMODELACION EN LA EMPRESA EMEPA DE CHASCOMUS	0	0	0	0	0	0	4	0	27	31
COCHES FUERA DE SERVICIO CHOCADOS O DESMANTELADOS	0	0	2	0	1	4	4	1	0	12
(2) COCHES OPERATIVOS NO DISPONIBLES PARA EL SERVICIO	10	10	26	12	50	22	16	2	60	208
(3) - (1) + (2) COCHES QUE OPERA METROVIAS	95	10	128	78	92	94	64	12	60	633
COCHES FUERA DE SERVICIO DESMANTELADOS PERO QUE PUEDEN SER RECUPERADOS	0	0	0	0	0	0	0	5	2	7
COCHES FUERA DE SERVICIO RESPONSABILIDAD DE SBASE	0	0	0	0	0	0	0	0	2	2
COCHES FUERA DE SERVICIO IRRECUPERABLES	4	0	0	0	0	0	0	0	1	5
COCHE DE USO INTERNO	0	0	0	0	0	0	0	0	1	1
(4) TOTAL DE COCHES NO DISPONIBLES PARA EL SERVICIO	4	0	0	0	0	0	0	5	6	15
COCHES EXCEDIDOS EN KILOMETRAJE	-----		108	54	76	-----	64	3	60	365

- 1 Coche 5 C dañado en descarrilamiento ocurrido el 21-06-2.006. Metrovias todavía no decidió si lo repara o lo da de baja
- 4 Los coches La Brugeoise 43, 51 y 113 se incendiaron. Los dos primeros fueron transformados en zonas, pero nunca fueron utilizados, posteriormente los tres coches fueron trasladados al Taller Lynch del Ferrocarril Uruguayo. El coche N° 10 está desmantelado se encuentra actualmente en el taller Polvorin
- 2 Unidad SIEMENS SCHUCKERT MR 14 se encuentra desmantelada en LA EMPRESA Buriasso responsabilidad de SBASE
- 2 Unidades SIEMENS SCHUCKERT MR 31 presenta gran cantidad de faltantes actualmente se encuentra en AUSA sería rehabilitada por METROVIAS
- 1 Coche M18 destruido por Metrovias en el descarrilamiento ocurrido el 4-03-2.004
- 1 Coche SIEMENS SCHUCKERT M48 USO INTERNO
- 5 Los 5 coches se encuentran desmantelados en el Taller Premetro. Coche 5 C dañado en descarrilamiento ocurrido el 21-06-2.006
- 4 Coches Rca 103, Mp 105, Mp 106 Y Rcb 103 presentan faltantes fuera de servicio desde 18-08-2.005



INFORME DE FUNCIONAMIENTO DE ESCALERAS MECÁNICAS

RESUMEN MENSUAL AGOSTO

	A	B	C	D	E	Total
Cantidad de Escaleras días hábiles	23	43	21	55,72	30	172,72
Cantidad de Escaleras sábados y feriados	23	40	21	50	27	161
Comienzo del Servicio día hábil	5:00:00	5:00:00	5:00:00	5:00:00	5:00:00	
Comienzo del Servicio día hábil Catedral Norte				7:27:45		
Comienzo del Servicio sábado	5:00:00	5:00:00	5:00:00	5:00:00	5:00:00	
Comienzo del Servicio feriado	8:00:00	8:00:00	8:00:00	8:00:00	8:00:00	
Fin del Servicio día hábil Catedral Norte				20:38:15		
Fin del Servicio día hábil	23:17:15	23:14:30	23:02:30	23:19:00	23:20:45	
Fin del Servicio sábado	23:18:30	23:14:30	23:02:30	23:19:00	23:20:45	
Fin del Servicio feriado	22:54:00	22:50:08	22:38:30	22:55:00	22:56:45	
Horas mes por escalera días hábiles	362,3	401,3	396,9	403,0	403,6	1.967
Horas mes por escalera sábados y feriados	158,0	132,3	130,7	132,9	133,2	687
Horas mes por escalera días hábiles Catedral Norte				289,9		290
Participación % escalera días hábiles Catedral Norte				71,93%		
Horas mes por escalera	520,3	533,6	527,7	535,9	536,8	2.654
Horas mes	11.967	22.549	11.081	29.100	15.704	90.400
Número de Fallas	59	117	36	228	67	507
Fallas con Interrupción	48	87	26	158	52	371
Detenidas al Inicio del Mes	0	0	0	2	1	3
Detenidas al Final del Mes	1	0	0	2	1	4
Horas de Interrupción	216	239	116	770	281	1620,5
Interrupción Horas Pico (***)	0	0	0	0	0	0
Interrupción Total	216	239	116	770	281	1.621
Índice de Interrupción Metrovías	1,8%	1,1%	1,0%	2,6%	1,8%	1,8%
Banda de Tolerancia	4,0%	3,0%	3,0%	3,0%	3,0%	
Exceso de Interrupciones	0,0%	0,0%	0,0%	0,0%	0,0%	
Penalidad por cada 1%	1.500	1.500	1.500	1.500	1.500	
Penalidad Mensual	0	0	0	0	0	0
Índice de Funcionamiento	98,2%	98,9%	99,0%	97,4%	98,2%	98,2%

(***) Las interrupciones en horas pico se han incluido en el renglón anterior.

La detención de las escaleras de línea "A" de las estaciones Congreso, Piedras y Perú, se considera por Fuerza Mayor. Respecto a la detención de las escaleras de las Est. Puan y Carabobo también se considera por Fuerza Mayor por encontrarse las mismas en periodo de garantía. Las escaleras N° 37, 38, 39 y 40 de la estación Juramento (Línea "D") no serán tenidas en cuenta por considerarse su detención ajena a Metrovías.

NOTA:

No se consideran las escaleras que permanecen detenidas los sábados, domingos y feriados, además, parte de días hábiles de escalera N° 1 de Catedral Norte de acuerdo al siguiente detalle:

Línea "B":

- Estación Florida: escaleras N° 21 y 22. 2

Línea "D":

- Estación Pza. Italia: escaleras N° 14, 16 y S/N°. 3

- Estación Tribunales: Escaleras N° 3 y 4. 2

- Estación Catedral: Escalera N° 1. 1

Línea "E":

- Estación Bolívar: escaleras N° 3 y 4. 2

Total 10

ESCALERAS MECÁNICAS, ASCENSORES, SALVAESCALERAS Y PLATAFORMAS

LINEA	ESCALERAS MECANICAS	ASCENSORES	SALVAESCALERAS Y PLATAFORMAS
A	23	8	0
B	43	7	0
C	21	0	0
D	56	9	6
E	30	0	0
Total	173	24	6

LONGITUDES DE LA RED

LINEA	TRAMO	DISTANCIA	
		ENTRE EXTREMOS DE ANDEN	E/ EJES DE ANDEN DE EST. TERMINALES
A(*)	Carabobo - Pza. de Mayo	8.372,41	8.309,14
B(I)	Los Incas - L. N. Alem	10.321,46	10.185,66
C(+)	Constitución - Retiro	4.396,02	4.287,89
D(I)	Congreso de Tucuman - Catedral	10.421,20	10.308,25
E(X)	Virreyes - Bolivar	9.732,17	9.620,17
Totales		43.243	42.711

A(*) no incluye rampa 1ª Junta y vías posteriores a el andén de la misma estación.

B(I) no incluye la Rampa Federico Lacroze ni desvíos y vías a Rancagua.

C(+) no incluye Cochera San Martín ni taller Constitución.

D(I) no incluye Cochera Canning.

E(X) no incluye ramal San José a Constitución, y Cochera Pavon.

INFORME DE OBRAS

Denominación de la Obra	Monto Certificado Acumulado al 31/12/2007	Ejecutado año 2008	Monto Certificado Acumulado al 31/12/2008
Obra Básica	471.069.552,07	196.717.273,30	667.786.825,37
Obras Complementarias	32.956.759,65	0,00	32.956.759,65
Obras con Cargo a la Tarifa	54.695.654,17	5.170.987,00	59.866.641,17
Obras con Cargo al Canon	28.449.751,02	0,00	28.449.751,02
Total	587.171.716,91	201.888.260,30	789.059.977,21

Descripción Principales Obras

- SUBESTACIONES: EMILIO MITRE, MARTIN FIERRO, INDEPENDENCIA Y PLAZA ITALIA
- SEÑALIZACIÓN "ATP": LINEAS "B-C-D-E"
- COCHES USADOS MITSUBISHI LINEA "B"
- RENOVACION DE VIAS LINEAS "B-C-D"
- CENTROS DE POTENCIA LINEAS "B-C-E"
- COCHES NUEVOS: 80 coches "ALSTOM" LINEA "D"
- RENOVACION DE 86 coches SIEMENS Y 64 coches GENERAL ELECTRIC
- 29 ESCALERAS MECANICAS NUEVAS
- 8 ASCENSORES PARA DISCAPACITADOS
- SUBESTACION RECTIFICADORA LIMA
- PUESTO CENTRAL DE OPERACIONES
- SISTEMA DE DETECCION Y ALARMA DE INCENDIOS PARA EL "PCO"
- PROVISION DE 78 COCHES USADOS "NAGOYA"
- SISTEMA DE SEÑALIZACION: SEGURIDAD, PROHIBICION, INCENDIO (SEÑALÉTICA LINEAS "B-C-D-E")



SUBTERRANEOS
de Buenos Aires