

**GERENCIA DE CONTROL DE LA
CONCESIÓN Y PATRIMONIO**

BOLETÍN DE SERVICIO N° 96

LÍNEA H

-- NOVIEMBRE 2009 --



SUBTERRANOS
de Buenos Aires

ÍNDICE

HOJA RESUMEN	3
INFORMACIÓN DEL SERVICIO – TOTALES	3
PASAJEROS TOTALES Y PAGOS	3
ÍNDICE PASAJEROS PAGOS / COCHES KM	3
EXPLOTACIÓN COMERCIAL	4
PASAJEROS Y COCHES KM RECORRIDOS	4
ÍNDICE PASAJEROS PAGOS / COCHES KM (IGUAL PERIODO AÑOS ANTERIORES)	4
ÍNDICE PASAJEROS PAGOS / COCHES KM (MENSUAL ACUMULADO)	4
CUMPLIMIENTO DEL CONTRATO	5
COCHES DESPACHADOS HP	5
MAXIMAS DE FORMACIONES EN SERVICIO EN HORAS PICO	6
INTERVALOS PROMEDIO HP	6
PASAJEROS POR M2	6
EVOLUCION DEL SERVICIO 2008 – 2009 (IGUAL PERIODO AÑOS ANTERIORES)	6
EVOLUCION DEL SERVICIO 2008 – 2009 (MENSUAL ACUMULADO)	6
PENALIDADES INDICES 1 al 5 – DECRETO 1482	7
INFORME DE FUNCIONAMIENTO DE ESCALERAS MECÁNICAS	8
ESTADISTICA DE QUEJAS	8
CONTROL ACUSTICO EN FORMACIONES	9
CONTROL ACUSTICO EN ANDENES	9
INFORME MATERIAL RODANTE	10

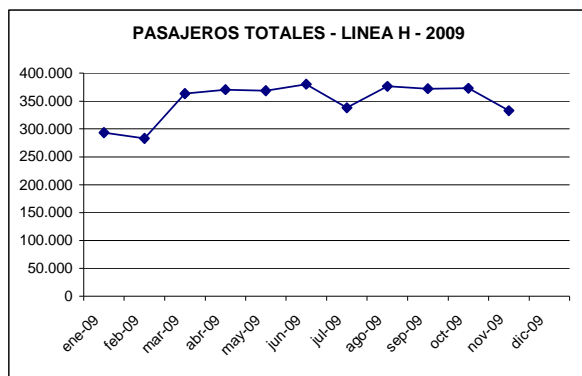
HOJA RESUMEN

LINEA H - INFORMACIÓN DEL SERVICIO - TOTALES

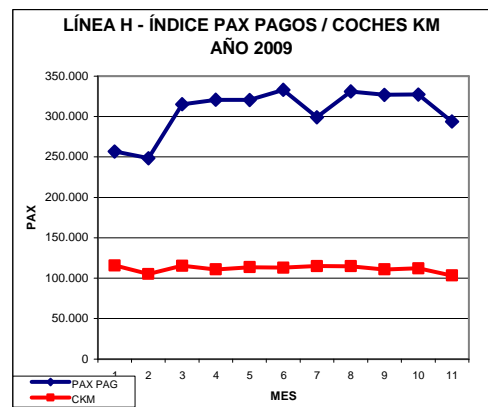
	NOV 08	OCT 09	NOV 09
PASAJEROS TOTALES	344.488	372.780	332.608
PASAJEROS PAGOS	298.951	327.204	293.730
COCHES KM	111.206	112.345	103.332
ÍNDICE PASAJEROS PAGOS / CKM	2,69	2,91	2,84
VIAJES TRENES COMERCIALES	8.518	8.606	7.915
VIAJES COCHES COMERCIALES	34.072	34.424	31.660
INTERRUPCIONES TOTAL MES	2	7	4
MINUTOS DE INTERRUPCIONES TOTAL MES	327	637	3.843

PAX TOT - H		
MES	Totales	PAGOS
ene-09	293.311	256.721
feb-09	282.842	248.378
mar-09	363.236	314.971
abr-09	370.372	320.763
may-09	368.482	320.436
jun-09	379.911	333.040
jul-09	338.085	299.030
ago-09	376.406	330.882
sep-09	372.178	326.759
oct-09	372.780	327.204
nov-09	332.608	293.730
dic-09		
TOTAL	3.850.211	3.371.914

LINEA H - INDICE DE RELACION PAX PAGOS / COCHES KM AÑO 2009			
MES	CKM	PASAJEROS	PAS/COCH KM
ENE	115.608	256.721	2,22
FEB	105.151	248.378	2,36
MAR	115.478	314.971	2,73
ABR	110.845	320.763	2,89
MAY	113.608	320.436	2,82
JUN	112.815	333.040	2,95
JUL	115.028	299.030	2,60
AGO	114.695	330.882	2,88
SEP	110.838	326.759	2,95
OCT	112.345	327.204	2,91
NOV	103.332	293.730	2,84
DIC			
TOTAL	1.229.742	3.371.914	2,74



Datos ampliados en pag. 4

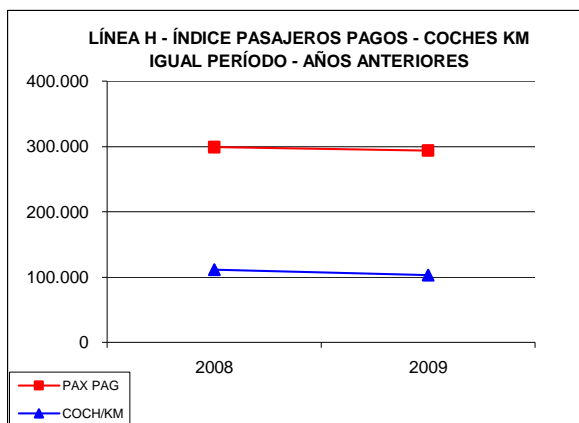


EXPLOTACIÓN COMERCIAL

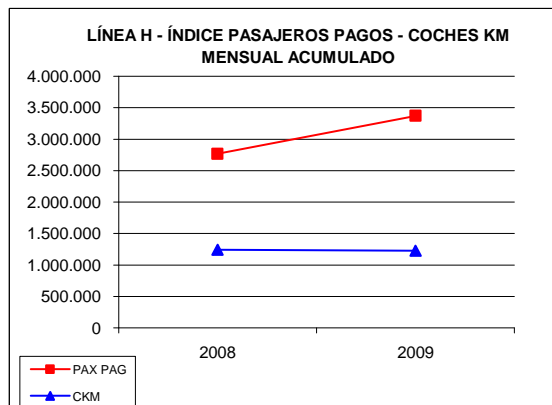
LINEA H-PASAJEROS PAGOS-FRANQUICIADOS Y PASES PAGOS																	
nov-09	Once			Venezuela			Humberto 1°			Inclán			Caseros			Total	PAGOS
	Pagos	Pases Pagos	Franquiado	Pagos	Pases Pagos	Franquiado	Pagos	Pases Pagos	Franquiado	Pagos	Pases Pagos	Franquiado	Pagos	Pases Pagos	Franquiado		
01/11/2009	1.119		164	471		74	383		65	528		42	958		122	3.926	3.459
02/11/2009	4.183	16	638	1.307	24	271	1.580	17	239	1.674	25	251	3.139	18	372	13.754	11.983
03/11/2009	4.704	21	694	1.500	33	286	1.711	19	289	1.936	21	236	3.448	28	384	15.310	13.421
04/11/2009	4.518	22	612	1.435	26	269	1.692	12	253	1.830	20	227	3.737	22	370	15.045	13.314
05/11/2009	843	1	129	283		30	391	3	60	603	5	33	1.054	6	114	3.555	3.189
06/11/2009	4.701	15	588	1.461	37	246	1.595	19	251	1.816	13	215	3.183	19	322	14.481	12.859
07/11/2009	3.776	6	412	878	2	118	883		99	1.204	3	99	2.253	3	224	9.960	9.008
08/11/2009	1.193		192	517		66	487		60	554		20	77	1.149	123	4.438	3.920
09/11/2009	4.491	21	679	1.282	23	248	1.614	21	277	1.675	0	231	3.385	25	344	14.317	12.537
10/11/2009	0	0	0	0	0	0	0	0	0	0	21	0	0	0	21	21	21
11/11/2009	4.542	21	625	1.383	20	245	1.585	15	317	1.796	20	255	3.160	23	430	14.418	12.545
12/11/2009	4.445	20	621	1.547	41	298	1.620	15	316	1.740	16	235	3.250	24	333	14.521	12.718
13/11/2009	4.345	15	524	1.316	32	282	1.552	23	258	1.721	3	212	3.136	24	356	13.799	12.167
14/11/2009	3.368	5	307	844	3	92	1.034	3	106	1.124	1	71	2.218	2	199	9.377	8.602
15/11/2009	1.240		205	496		65	570		62	578	23	57	1.048	0	148	4.492	3.955
16/11/2009	4.472	19	632	1.431	22	268	1.634	16	249	1.778	19	215	3.273	21	388	14.437	12.685
17/11/2009	4.220	12	544	1.337	27	288	1.525	23	285	1.801	20	227	3.109	18	337	13.773	12.092
18/11/2009	4.427	18	638	1.298	29	270	1.550	14	224	1.765	21	209	3.233	22	351	14.069	12.377
19/11/2009	4.634	20	631	1.343	36	274	1.675	19	292	1.804	15	245	3.335	25	366	14.714	12.906
20/11/2009	4.772	20	532	1.444	32	301	1.743	18	266	1.886	1	215	3.498	23	342	15.993	13.437
21/11/2009	3.071	3	253	852	1	97	913		112	966		76	2.192	4	220	8.760	8.002
22/11/2009	1.195	1	202	506		72	482		93	570	22	58	1.088	1	100	4.399	3.874
23/11/2009	4.359	12	638	1.407	22	268	1.576	13	287	1.684	13	245	3.297	27	320	14.166	12.410
24/11/2009	4.406	20	633	1.423	25	296	1.649	16	279	1.737	15	258	3.212	30	383	14.382	12.533
25/11/2009	4.415	10	574	1.409	24	236	1.652	7	231	1.854	7	196	3.240	13	319	14.187	12.631
26/11/2009	4.360	9	657	1.326	21	239	1.576	10	256	1.759	9	202	3.139	12	312	13.887	12.221
27/11/2009	4.391	12	593	1.421	21	248	1.622	13	240	1.855	2	226	3.302	16	297	14.259	12.655
28/11/2009	2.561		273	600	3	93	818	1	120	816		78	1.500	1	102	6.966	6.300
29/11/2009	976		222	426	1	68	375		63	492	16	59	834		114	3.646	3.120
30/11/2009	4.595	16	638	1.476	21	274	1.658	11	268	1.772		180	3.222	18	307	14.456	12.789
Total	104.322	335	14.048	32.399	526	5.884	37.145	308	5.917	41.318	351	4.930	76.602	424	8.099	332.608	293.730

LINEA H				
CKM RECORRIDOS				
	2007	2008	2009	DIF 2008-2009
enero	-	115.187,08	115.608,00	0,36%
febrero	-	107.369,44	105.151,04	-2,11%
marzo	-	113.557,76	115.477,82	1,66%
abril	-	111.402,84	110.844,71	-0,50%
mayo	-	115.398,16	113.607,90	-1,58%
junio	-	110.776,24	112.814,80	1,81%
julio	-	114.976,00	115.027,58	0,04%
agosto	-	114.904,00	114.694,58	-0,18%
septiembre	-	112.501,50	110.838,32	-1,50%
octubre	33.062,10	115.618,21	112.344,86	-2,91%
noviembre	109.380,68	111.205,96	103.332,00	-7,62%
diciembre	112.906,88	114.015,77	-	-
TOTAL ACUMULADO	-	1.242.897,20	1.229.741,59	-1,07%
TOTAL	255.349,66	1.356.912,96		

LÍNEA H - ÍNDICE PASAJEROS PAGOS - COCHES KM IGUAL PERÍODO - AÑOS ANTERIORES			
MES	NOVIEMBRE		
AÑO	PAX PAG	COCH/KM	PAX / COCH/KM
2008	298.951	111.206	2,69
2009	293.730	103.332	2,84



LÍNEA H - ÍNDICE PASAJEROS PAGOS - COCHES KM - MENSUAL ACUMULADO			
MESES	ENERO a NOVIEMBRE		
AÑO	PAX PAG	CKM	PAX / COCH/KM
2008	2.767.849	1.242.897	2,23
2009	3.371.914	1.229.742	2,74

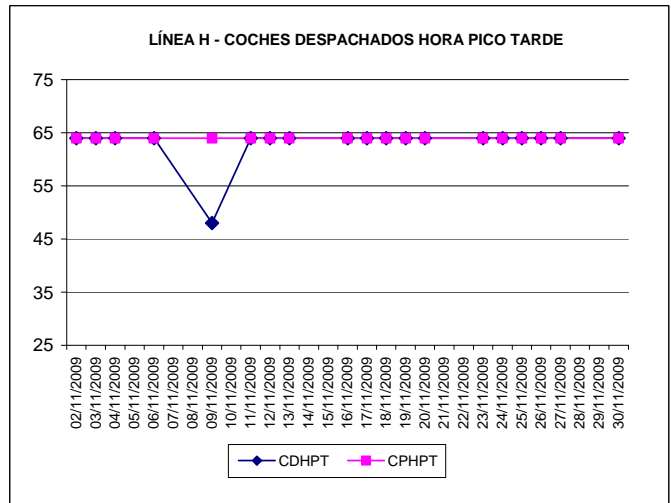
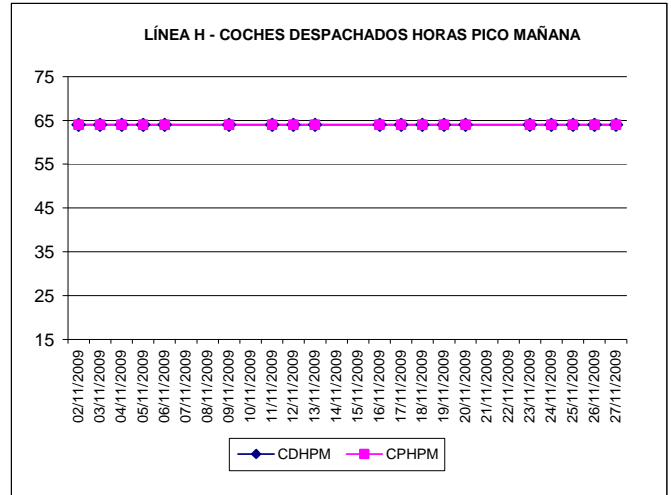


SUBTERRANEOS de Buenos Aires

CUMPLIMIENTO DEL CONTRATO

COCHES DESPACHADOS HORA PICO – MAÑANA Y TARDE

DÍAS	PROGRAMADOS	DESPACHADOS	ÍNDICE DE CUMPLIMIENTO	FRANJA HORARIA
02/11/2009	64	64	100,0%	HPM
03/11/2009	64	64	100,0%	HPM
04/11/2009	64	64	100,0%	HPM
05/11/2009	64	64	100,0%	HPM
06/11/2009	64	64	100,0%	HPM
09/11/2009	64	64	100,0%	HPM
11/11/2009	64	64	100,0%	HPM
12/11/2009	64	64	100,0%	HPM
13/11/2009	64	64	100,0%	HPM
16/11/2009	64	64	100,0%	HPM
17/11/2009	64	64	100,0%	HPM
18/11/2009	64	64	100,0%	HPM
19/11/2009	64	64	100,0%	HPM
20/11/2009	64	64	100,0%	HPM
23/11/2009	64	64	100,0%	HPM
24/11/2009	64	64	100,0%	HPM
25/11/2009	64	64	100,0%	HPM
26/11/2009	64	64	100,0%	HPM
27/11/2009	64	64	100,0%	HPM
02/11/2009	64	64	100,0%	HPT
03/11/2009	64	64	100,0%	HPT
04/11/2009	64	64	100,0%	HPT
06/11/2009	64	64	100,0%	HPT
09/11/2009	64	48	75,0%	HPT
11/11/2009	64	64	100,0%	HPT
12/11/2009	64	64	100,0%	HPT
13/11/2009	64	64	100,0%	HPT
16/11/2009	64	64	100,0%	HPT
17/11/2009	64	64	100,0%	HPT
18/11/2009	64	64	100,0%	HPT
19/11/2009	64	64	100,0%	HPT
20/11/2009	64	64	100,0%	HPT
23/11/2009	64	64	100,0%	HPT
24/11/2009	64	64	100,0%	HPT
25/11/2009	64	64	100,0%	HPT
26/11/2009	64	64	100,0%	HPT
27/11/2009	64	64	100,0%	HPT
30/11/2009	64	64	100,0%	HPT



MAXIMAS DE FORMACIONES EN SERVICIO HORA PICO – MAÑANA Y TARDE

NOVIEMBRE DE 2009															
PROGRAMADOS	3		12		HP MAÑANA	3		12		HP TARDE	TRENES		COCHES		CUMPLIMIENTO
	En servicio					Observaciones	En servicio				TOTALES PROGRAMADOS HPM + HPT				
	Trenes		Coches				Trenes		Coches		6		24		
Fecha					Observaciones					Observaciones	EN SERVICIO HPM + HPT				
02/11/2009	3	12				3	12				6	24	100%		
03/11/2009	3	12				3	12				6	24	100%		
04/11/2009	3	12				3	12				6	24	100%		
05/11/2009	3	12				0	0	Conflicto gremial			3	12	50%		
06/11/2009	3	12				3	12				6	24	100%		
09/11/2009	3	12				3	12				6	24	100%		
10/11/2009	0	0			Conflicto gremial	0	0	Conflicto gremial			0	0	0%		
11/11/2009	3	12				3	12				6	24	100%		
12/11/2009	3	12				3	12				6	24	100%		
13/11/2009	3	12				3	12				6	24	100%		
16/11/2009	3	12				3	12				6	24	100%		
17/11/2009	3	12				3	12				6	24	100%		
18/11/2009	3	12				3	12				6	24	100%		
19/11/2009	3	12				3	12				6	24	100%		
20/11/2009	3	12				3	12				6	24	100%		
23/11/2009	3	12				3	12				6	24	100%		
24/11/2009	3	12				3	12				6	24	100%		
25/11/2009	3	12				3	12				6	24	100%		
26/11/2009	3	12				3	12				6	24	100%		
27/11/2009	3	12				3	12				6	24	100%		
30/11/2009	3	12				3	12				6	24	100%		



INTERVALOS PROMEDIO HORA PICO – MAÑANA Y TARDE

LÍNEAS	DÍAS	INTERVALOS PROMEDIO		
		PROGRAMADOS	DESPACHADOS	FRANJA HORARIA
H	02/1/2009	7,33	7,44	HPM
H	02/1/2009	7,33	7,28	HPT
H	03/1/2009	7,33	7,43	HPM
H	03/1/2009	7,33	7,29	HPT
H	04/1/2009	7,33	7,34	HPM
H	04/1/2009	7,33	7,38	HPT
H	05/1/2009	7,33	7,41	HPM
H	06/1/2009	7,33	7,35	HPM
H	06/1/2009	7,33	7,34	HPT
H	09/1/2009	7,33	7,32	HPM
H	09/1/2009	7,33	9,78	HPT
H	11/1/2009	7,33	7,40	HPM
H	11/1/2009	7,33	7,26	HPT
H	12/1/2009	7,33	7,33	HPM
H	12/1/2009	7,33	7,25	HPT
H	13/1/2009	7,33	7,32	HPM
H	13/1/2009	7,33	7,26	HPT
H	16/1/2009	7,33	7,42	HPM
H	16/1/2009	7,33	7,28	HPT
H	17/1/2009	7,33	7,31	HPM
H	17/1/2009	7,33	7,31	HPT
H	18/1/2009	7,33	7,44	HPM
H	18/1/2009	7,33	7,30	HPT
H	19/1/2009	7,33	7,45	HPM
H	19/1/2009	7,33	7,33	HPT
H	20/1/2009	7,33	7,36	HPM
H	20/1/2009	7,33	7,39	HPT
H	23/1/2009	7,33	7,29	HPM
H	23/1/2009	7,33	7,37	HPT
H	24/1/2009	7,33	7,41	HPM
H	24/1/2009	7,33	7,28	HPT
H	25/1/2009	7,33	7,28	HPM
H	25/1/2009	7,33	7,31	HPT
H	26/1/2009	7,33	7,32	HPM
H	26/1/2009	7,33	7,27	HPT
H	27/1/2009	7,33	7,32	HPM
H	27/1/2009	7,33	7,30	HPT
H	30/1/2009	7,33	7,41	HPT

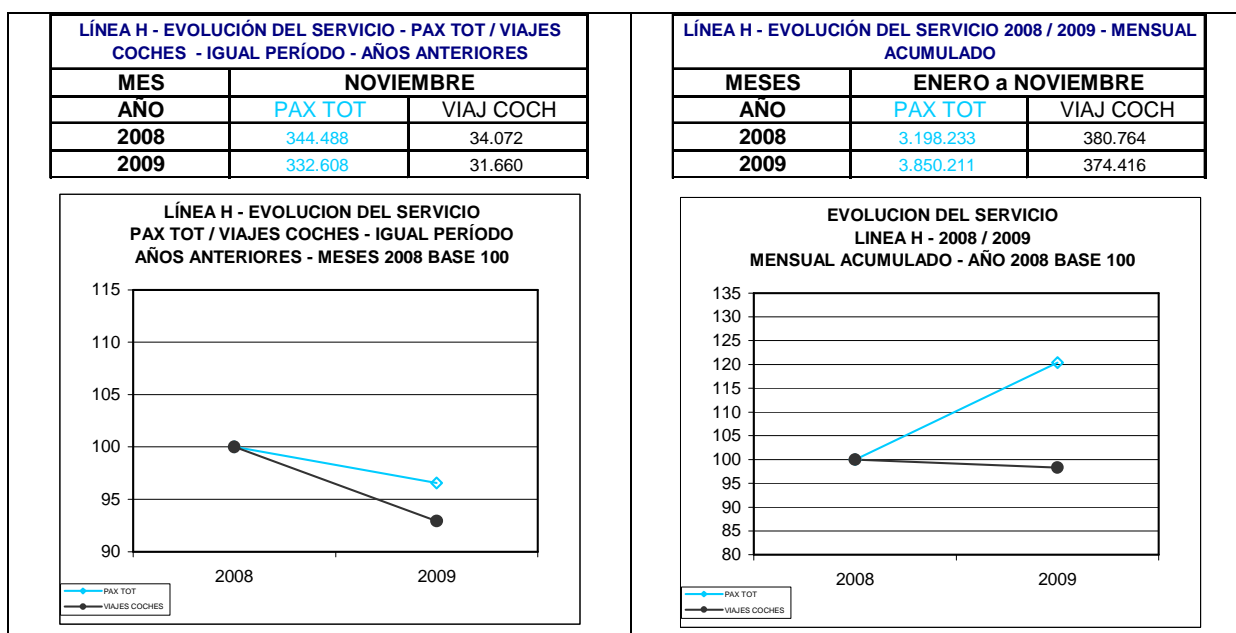
PASAJEROS POR M2

FECHA	LÍNEA	DÍA MÁXIMO					
		PAX POR MAX. CARGA					
		MANANA 8 A 9 HS	COCHES x MAX. CARGA	Pax Parados / m2	TARDE 18 A 19 HS	COCHES x MAX. CARGA	Pax / m2
viernes, 20 de noviembre de 2009	H	1.045	32	0,0	1.084	32	0,0

FECHA	LÍNEA	DÍA MÍNIMO					
		PAX POR MAX. CARGA					
		MANANA 8 A 9 HS	COCHES x MAX. CARGA	Pax Parados / m2	TARDE 18 A 19 HS	COCHES x MAX. CARGA	Pax / m2
lunes, 02 de noviembre de 2009	H	932	32	0,0	966	32	0,0

Nivel de confort 4,5 pasajeros por m², máximo posible 7,5 pas. Por m².

EVOLUCIÓN DEL SERVICIO



PENALIDADES LINEA H - ÍNDICES 1 al 5 - DECRETO 1482 - TR

ANO	MES	LINEA	PISP	PIE	PCDDM	PIL	PIEM	FM	APIMO	TOT UP	TOT UP - FM		
2009	ENERO	H	0	660	420	20	0	0	0	1100	1100		
	FEBRERO		0	140	336	10	0	0	0	486	486		
	MARZO		0	1940	0	149	0	0	0	2089	2089		
	ABRIL		220	3060	714	626	0	626	0	4620	3994		
	MAYO		0	1280	42	8044	0	4813	0	9366	4553		
	JUNIO		0	3140	420	4	0	0	0	3564	3564		
	JULIO		0	2340	42	28	0	1560	0	2410	850		
	AGOSTO		0	1040	84	6	0	0	0	1130	1130		
	SEPTIEMBRE		0	3480	252	5275	0	5267	0	9007	3740		
	OCTUBRE		EN CURSO										
	NOVIEMBRE		EN CURSO										

PISP Penalidad por Incumplimiento del Servicio Programado (Trenes Diarios)

PIE Penalidad por Intervalos Excedidos (Durante todo el día)

PCDDM Penalidad por Coches Despachados de Menos (Hora Pico M y T)

PIL Penalidad por Interrupción de Línea (Durante todo el día)

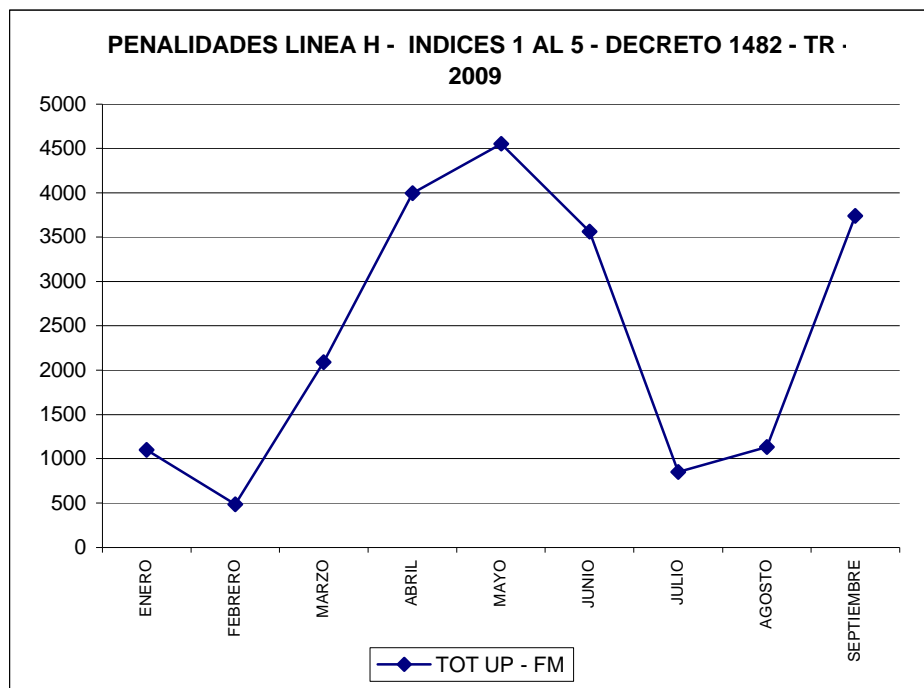
PIEM Penalidad por Incumplimiento Escaleras Mecánicas (Aún en garantía, comienza a regir a partir del 18 de Octubre de 2008)

FM Fuerza Mayor

APIMO Atraso Presentación del IMO

TOT UP Total Unidades de Penalización

TOT UP - FM Total Unidades de Penalización - Fuerza Mayor (Penalidad Final)

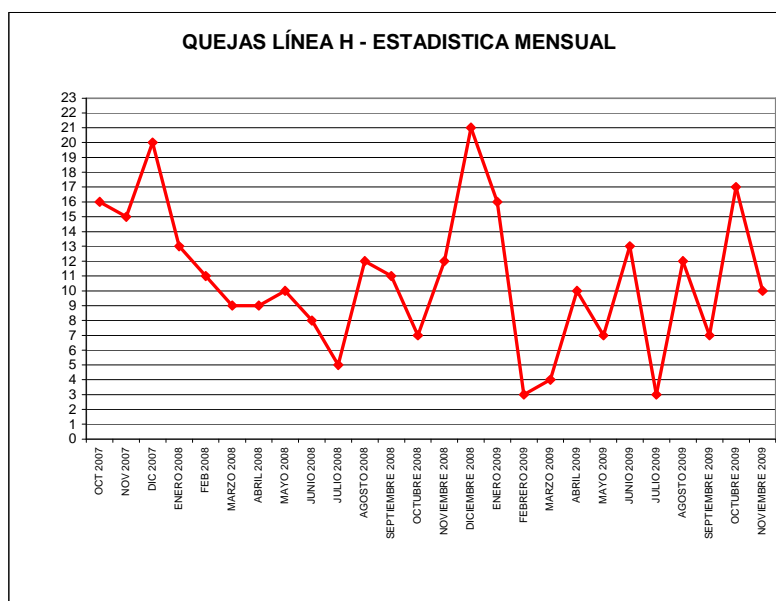
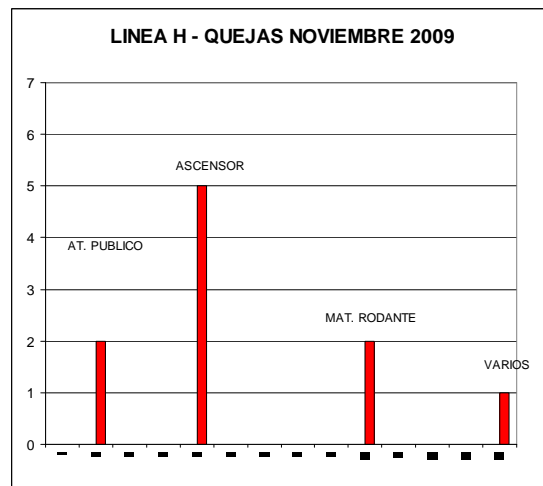


INFORME DE FUNCIONAMIENTO DE ESCALERAS MECÁNICAS

NOVIEMBRE DE 2009	
Línea	H
Cantidad de Escaleras días hábiles	27
Cantidad de Escaleras sábados y feriados	27
Comienzo del Servicio día hábil	5:00:00
Comienzo del Servicio sábado	5:00:00
Comienzo del Servicio feriado	8:00:00
Fin del Servicio día hábil	23:07:00
Fin del Servicio sábado	23:07:00
Fin del Servicio feriado	22:39:45
Horas mes por escalera días hábiles	380,5
Horas mes por escalera sábados y feriados	145,8
Horas mes por escalera	526,2
Horas mes	14.208
Número de Fallas	21
Fallas con Interrupción	15
Detenidas al Inicio del Mes	1
Detenidas al Final del Mes	0
Horas de Interrupción	107
Interrupción Horas Pico (***)	0
Interrupción Total	107
Índice de Interrupción Metrovías	0,75%
Banda de Tolerancia	3,0%
Exceso de Interrupciones	0,0%
Penalidad por cada 1%	1.500
Penalidad Mensual	0
Índice de Funcionamiento	99,25%

ESTADÍSTICA DE QUEJAS – LÍNEA H

MESES	TOTALES
OCT 2007	16
NOV 2007	15
DIC 2007	20
ENERO 2008	13
FEB 2008	11
MARZO 2008	9
ABRIL 2008	9
MAYO 2008	10
JUNIO 2008	8
JULIO 2008	5
AGOSTO 2008	12
SEPTIEMBRE 2008	11
OCTUBRE 2008	7
NOVIEMBRE 2008	12
DICIEMBRE 2008	21
ENERO 2009	16
FEBRERO 2009	3
MARZO 2009	4
ABRIL 2009	10
MAYO 2009	7
JUNIO 2009	13
JULIO 2009	3
AGOSTO 2009	12
SEPTIEMBRE 2009	7
OCTUBRE 2009	17
NOVIEMBRE 2009	10
TOTAL	281



CONTROL ACÚSTICO EN FORMACIONES - LÍNEA H

Línea y Tramos	Formación y Fecha de medición	dB(A) (Mín.-Máx) Promedio			
		Once- Venezuela	Venezuela- Humberto 1°	Humberto 1°- Inclán	Inclán- Caseros
Línea H Tramo B (Once- Caseros)	R22/M22/R38/M38 (20.11.09)	(62,50-85,40) 73,95	(69,20-87,40) 78,30	(68,50-82,30) 75,40	(66,60-87,80) 77,20
	R17/M17/M10/R10 (20.11.09)	(61,20-83,90) 72,55	(67,20-82,80) 75,00	(66,10-85,40) 75,75	(66,80-88,70) 77,75

CONTROL ACÚSTICO EN ANDENES DE LAS ESTACIONES DEL TRAMO B LÍNEA H

Resultado de las mediciones efectuadas


Estación	Día	Posición	Horario de Medición	Leq dB(A)
Once	08.10.09	P1	10:00 hs. a 10:06 hs.	65,0
			10:09 hs. a 10:15 hs.	67,1
			10:18 hs. a 10:24 hs.	66,4
		P2	10:30 hs. a 10:36 hs.	67,0
			10:40 hs. a 10:46 hs.	66,9
			10:50 hs. a 10:56 hs.	69,3
		P3	11:00hs. a 11:06 hs.	69,0
			11:10 hs. a 11:16 hs.	68,5
			11:20:hs. a 11:26 hs.	68,2
Venezuela	08.10.09	P1	10:30 hs. a 10:36 hs.	71,5
			10:40 hs. a 10:46 hs.	71,8
			10:50 hs. a 10:56 hs.	71,9
		P2	11:00 hs. a 11:06 hs.	73,3
			11:10 hs. a 11:16 hs.	74,7
			11:20 hs. a 11:26 hs.	73,8
		P3	12:00 hs. a 12:06 hs.	75,3
			12:10 hs. a 12:16 hs.	75,2
			12:20 hs. a 12:26:hs	75,0
Humberto Primo	08.10.09	P1	13:00 hs. a 13:06 hs.	76,5
			13:09 hs. a 13:15 hs.	77,3
			13:18 hs. a 13:24 hs.	77,7
		P2	13:30 hs. a 13:36 hs.	75,6
			13:40 hs. a 13:46 hs.	76,5
			13:50 hs. a 13:56 hs.	74,0
		P3	14:00 hs. a 14:06 hs.	77,4
			14:09 hs. a 14:15 hs.	76,2
			14:18 hs. a 14:24 hs.	75,4
Inclán	08.10.09	P1	14:30 hs. a 14:36 hs.	73,4
			14:40 hs. a 14:46 hs.	74,0
			14:50 hs. a 14:56 hs.	73,5
		P2	15:00 hs. a 15:06 hs.	75,6
			15:10 hs. a 15:16 hs.	73,6
			15:20 hs. a 15:26 hs.	73,3
		P3	15:30 hs. a 15:36 hs.	76,2
			15:40 hs. a 15:46 hs.	76,1
			15:50 hs. a 15:56 hs.	76,3
Caseros	08.10.09	P1	11:30 hs. a 11:36 hs.	82,4
			11:40 hs. a 11:46 hs.	80,8
			11:50 hs. a 11:56 hs.	80,9
		P2	12:00 hs. a 12:06 hs	80,1
			12:10 hs. a 12:16 hs.	82,0
			12:20 hs. a 12:26 hs.	81,3
		P3	12:30 hs. a 12:36 hs.	79,4
			12:40 hs. a 12:46 hs.	79,6
			12:50 hs. a 12:56 hs.	79,8

Límite requerido por la Autoridad Competente: 80 dB(A)



INFORME MATERIAL RODANTE

ESTADO DE LA FLOTA EN SERVICIO EN LA LÍNEA H

DESCRIPCION	LINEA "H"
FECHA DE INSPECCIÓN	23-11-2.009
TIPO DE COCHE EN SERVICIO	
FABRICANTE	SIEMENS SCHUCKERT
(3) + (4) TOTAL DE LA FLOTA (COCHES QUE OPERA METROVIAS + COCHES NO DISPONIBLES PARA EL SERVICIO)	24
COCHES EN SERVICIO	12
COCHES DE RESERVA	0
(1) COCHES OPERATIVOS DISPONIBLES PARA EL SERVICIO	12
COCHES FUERA DE SERVICIO EN MANTENIMIENTO O ALISTAMIENTO	4
COCHES FUERA DE SERVICIO POR AVERÍA MENORES EN PROCESO DE REPARACION	8
COCHES FUERA DE SERVICIO EXCEDIDOS EN KILOMETRAJE EN INSTALACIONES DE SBASE	0
COCHES FUERA DE SERVICIO EN PROCESO DE REMODELACION EN LA EMPRESA ALSTOM DE LA PLATA	0
COCHES FUERA DE SERVICIO EN PROCESO DE REMODELACION EN LA EMPRESA EMPEA DE CHASCOMUS	0
COCHES FUERA DE SERVICIO CHOCADOS O INCENDIADOS	0
COCHES FUERA DE SERVICIO QUE PRESENTAN FALTANTES	0
(2) COCHES OPERATIVOS NO DISPONIBLES PARA EL SERVICIO	12
(3) = (1) + (2) COCHES QUE OPERA METROVIAS	24
COCHES FUERA DE SERVICIO DESMANTELADOS PERO QUE PUEDEN SER RECUPERADOS	0
COCHES FUERA DE SERVICIO RESPONSABILIDAD DE SBASE	0
COCHES FUERA DE SERVICIO IRRECUPERABLES	0
COCHE DE USO INTERNO	0

AÑO	MES	COCHE-KILOMETRO RECORRIDO	AVERIAS MENSUALES	INDICE ANUALES DE AVERIAS CADA 100.000 COCHE- KILOMETRO	
2007	OCTUBRE	33.062,10	16		
	NOVIEMBRE	109.380,68	27		
	DICIEMBRE	112.906,88	25		
2008	ENERO	115.187,08	16		
	FEBRERO	107.369,44	16		
	MARZO	113.557,76	26		
	ABRIL	111.402,84	17		
	MAYO	115.398,16	18		
	JUNIO	110.776,24	19		
	JULIO	114.976,00	14		
	AGOSTO	114.904,00	28		
	SEPTIEMBRE	112.501,50	21	índice desde octubre del 2007 a septiembre del 2008	19,11
	OCTUBRE	115.618,21	25	índice desde noviembre del 2007 a octubre del 2008	18,61
2009	NOVIEMBRE	111.205,96	26	índice desde diciembre del 2007 a noviembre del 2008	18,51
	DICIEMBRE	114.015,77	23	índice desde enero del 2008 a diciembre del 2008	18,35
	ENERO	115.608,00	12	índice desde febrero del 2008 a enero del 2009	18,05
	FEBRERO	105.151,04	21	índice desde marzo del 2008 a febrero del 2009	18,45
	MARZO	115.477,82	15	índice desde abril del 2008 a marzo del 2009	17,61
	ABRIL	110.844,71	24	índice desde mayo del 2008 a abril del 2009	18,14
	MAYO	113.607,90	22	índice desde junio del 2008 a mayo del 2009	18,45
	JUNIO	112.814,80	26	índice desde julio del 2008 a junio del 2009	18,94
	JULIO	115.836,93	21	índice desde agosto del 2008 a julio del 2009	19,45
	AGOSTO	114.694,58	25	índice desde septiembre del 2008 a agosto del 2009	19,23
	SEPTIEMBRE	110.838,32	23	índice desde octubre del 2008 hasta septiembre del 2009	19,40
	OCTUBRE	112.344,86	23	índice desde noviembre del 2008 hasta octubre del 2009	19,30
NOVIEMBRE	103.332,00	18	índice desde diciembre del 2008 hasta noviembre del 2009	18,82	

