

**GERENCIA DE CONTROL DE LA  
CONCESIÓN Y PATRIMONIO**

**BOLETÍN DE SERVICIO Nº 100**

**LÍNEA H**

**-- MARZO 2010 --**



SUBTERRANOS  
de Buenos Aires

# ÍNDICE

<b>HOJA RESUMEN</b>	<b>3</b>
INFORMACIÓN DEL SERVICIO – TOTALES	3
PASAJEROS TOTALES Y PAGOS	3
ÍNDICE PASAJEROS PAGOS / COCHES KM	3
<b>EXPLOTACIÓN COMERCIAL</b>	<b>4</b>
PASAJEROS Y COCHES KM RECORRIDOS	4
ÍNDICE PASAJEROS PAGOS / COCHES KM (IGUAL PERIODO AÑOS ANTERIORES)	4
ÍNDICE PASAJEROS PAGOS / COCHES KM (MENSUAL ACUMULADO)	4
<b>CUMPLIMIENTO DEL CONTRATO</b>	<b>5</b>
COCHES DESPACHADOS HP	5
MAXIMAS DE FORMACIONES EN SERVICIO EN HORAS PICO	5
VIAJES TRENES DIARIOS	6
INTERVALOS PROMEDIO HP	6
PASAJEROS POR M2	6
EVOLUCION DEL SERVICIO 2008 – 2010 (IGUAL PERIODO AÑOS ANTERIORES)	6
EVOLUCION DEL SERVICIO 2008 – 2010 (MENSUAL ACUMULADO)	6
PENALIDADES INDICES 1 al 5 – DECRETO 1482	7
INFORME DE FUNCIONAMIENTO DE ESCALERAS MECÁNICAS	8
ESTADISTICA DE QUEJAS	8
CONTROL ACUSTICO EN FORMACIONES	9
CONTROL ACUSTICO EN ANDENES	9
INFORME MATERIAL RODANTE	10

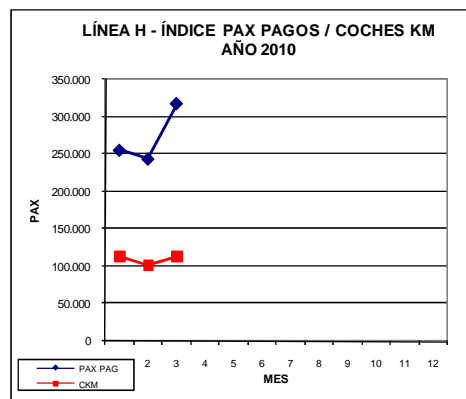
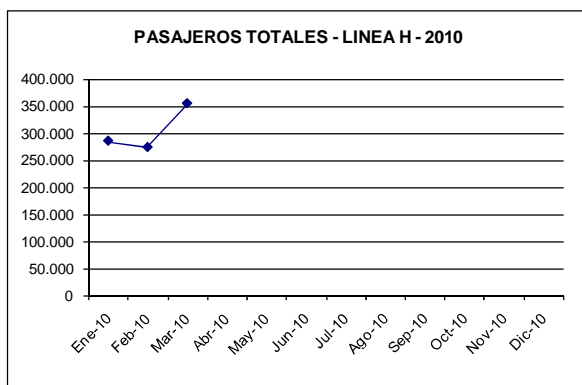
## HOJA RESUMEN

### LINEA H - INFORMACIÓN DEL SERVICIO - TOTALES

	MAR 09	FEB 10	MAR 10
PASAJEROS TOTALES	363.236	273.421	354.981
PASAJEROS PAGOS	314.971	243.602	317.083
COCHES KM	115.478	101.569	113.463
ÍNDICE PASAJEROS PAGOS / CKM	2,73	2,40	2,79
VIAJES TRENES COMERCIALES	8.784	7.780	8.692
VIAJES COCHES COMERCIALES	35.136	31.120	34.768
INTERRUPCIONES TOTAL MES	3	9	14
MINUTOS DE INTERRUPCIONES TOTAL MES	149	1.439	3.753

PAX TOT - H		
MES	Totales	PAGOS
Ene-10	284.878	255.185
Feb-10	273.421	243.602
Mar-10	354.981	317.083
Abr-10		
May-10		
Jun-10		
Jul-10		
Ago-10		
Sep-10		
Oct-10		
Nov-10		
Dic-10		
<b>TOTAL</b>	<b>913.280</b>	<b>815.870</b>

LÍNEA H - ÍNDICE DE RELACION PAX PAGOS/ COCHES KM AÑO 2010			
MES	CKM	PASAJEROS	PAS/COCH KM
ENE	113.074	255.185	2,26
FEB	101.569	243.602	2,40
MAR	113.463	317.083	2,79
ABR			
MAY			
JUN			
JUL			
AGO			
SEP			
OCT			
NOV			
DIC			
<b>TOTAL</b>	<b>328.106</b>	<b>815.870</b>	<b>2,49</b>



Datos ampliados en pag. 4



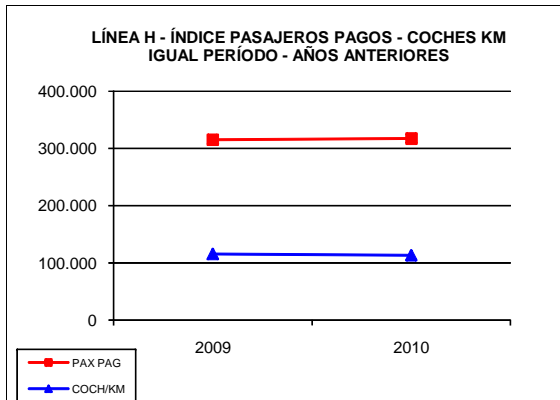
SUBTERRÁNEOS  
de Buenos Aires

# EXPLORACIÓN COMERCIAL

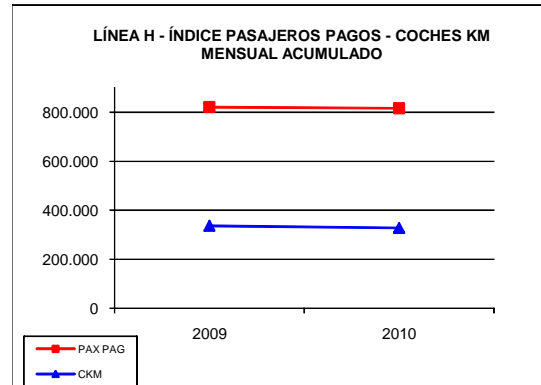
LINEA H-PASAJEROS PAGOS-FRANQUICIADOS Y PASES PAGOS																		
Mar-10	Once			Venezuela			Humberto 1°			Incián			Caseros			Total	PAGOS	
	Pagos	Pases Pagos	Franquiado	Pagos	Pases Pagos	Franquiado	Pagos	Pases Pagos	Franquiado	Pagos	Pases Pagos	Franquiado	Pagos	Pases Pagos	Franquiado			
01/03/2010	4.411		576	1.350	2	174	1.648		218	1.660		208	3.093	2	255	13.597	12.166	
02/03/2010	4.059		533	1.364	1	184	1.532		273	1.687		185	3.096	2	246	13.162	11.741	
03/03/2010	4.104		513	1.290	1	161	1.495		204	1.671		188	2.900	2	266	12.793	11.461	
04/03/2010	2.727		255	1.340	1	165	1.517		197	1.692		192	3.200	2	224	11.512	10.479	
05/03/2010	4.673		489	1.467		183	1.579		193	1.904		166	3.318	2	269	14.243	12.943	
06/03/2010	1.440		111	726	1	93	770		102	1.090		77	1.911		161	6.482	5.938	
07/03/2010	1.260		208	503		92	456		56	592		72	1.044		103	4.386	3.855	
08/03/2010	2.601	1	245	1.499		221	1.548		222	1.677		203	3.178	2	275	11.672	10.506	
09/03/2010	4.167	1	573	1.352	1	202	1.491		230	1.642		217	3.077	2	283	13.238	11.733	
10/03/2010	4.259	2	626	1.564	2	247	1.563	1	226	1.769		194	3.176	1	330	13.960	12.337	
11/03/2010	4.461	3	576	1.468	1	219	1.571	2	244	1.827	1	198	3.184	2	293	14.050	12.520	
12/03/2010	4.608	5	559	1.470	2	217	1.638	4	242	1.921	1	199	3.340	4	315	14.525	12.993	
13/03/2010	2.591		276	555	1	95	694		61	923		73	1.623		147	7.039	6.387	
14/03/2010	1.157		180	512		69	485		49	553		54	948		91	4.098	3.655	
15/03/2010	3.669	1	494	1.084	7	200	1.361	2	183	1.385	2	186	2.533	10	299	11.416	10.054	
16/03/2010	4.366	7	591	1.454	13	369	1.628	8	228	1.761	5	242	3.301	15	347	14.335	12.558	
17/03/2010	4.279	11	630	1.433	19	223	1.589	7	226	1.760	6	255	3.118	18	310	13.884	12.240	
18/03/2010	4.289	11	610	1.445	20	238	1.529	8	253	1.700	8	204	3.203	23	319	13.860	12.236	
19/03/2010	4.907	12	580	1.443	28	207	1.720	9	188	1.923	8	195	3.393	21	284	14.917	13.463	
20/03/2010	3.167		310	820	1	115	883	1	110	1.070	1	97	1.956	3	209	8.743	7.902	
21/03/2010	997		177	421		47	700		34	431		29	709		114	3.659	3.258	
22/03/2010	4.480	14	583	1.512	35	261	1.611	9	199	1.860	11	233	3.289	25	340	14.462	12.846	
23/03/2010	4.678	22	581	1.593	30	254	1.708	9	229	1.937	11	234	3.405	27	327	15.045	13.420	
24/03/2010	1.610		231	565		95	534		69	679	1	82	1.352	2	173	5.393	4.743	
25/03/2010	4.471	17	561	1.599	28	265	1.654	11	247	1.873	14	215	3.457	27	321	14.760	13.151	
26/03/2010	4.685	19	506	1.494	36	269	1.699	13	231	1.889	16	229	3.457	31	292	14.866	13.339	
27/03/2010	3.040	2	280	640	1	118	845	2	87	1.089	1	87	1.993	1	161	8.546	7.813	
28/03/2010	1.178		122	497	1	81	530		66	503		58	1.265		121	4.422	3.974	
29/03/2010	4.533	21	582	1.506	46	256	1.707	9	240	1.802	10	202	3.361	28	288	14.591	13.023	
30/03/2010	4.372	12	553	1.618	38	286	1.661	10	225	1.797	16	205	3.302	33	330	14.458	12.859	
31/03/2010	3.260	17	404	1.525	27	241	1.652	11	226	1.854	14	222	3.098	32	284	12.867	11.490	
<b>Total</b>	<b>108.499</b>	<b>178</b>	<b>13.515</b>	<b>37.309</b>	<b>343</b>	<b>5.847</b>	<b>40.998</b>	<b>115</b>	<b>5.558</b>	<b>45.921</b>	<b>126</b>	<b>5.201</b>	<b>83.280</b>	<b>314</b>	<b>7.777</b>	<b>354.981</b>	<b>317.083</b>	

LINEA H					
CKM RECORRIDOS					
	2007	2008	2009	2010	DIF 2009-2010
enero	-	115.187,08	115.608,00	113.073,75	-2,24%
febrero	-	107.369,44	105.151,04	101.568,65	-3,53%
marzo	-	113.557,76	115.477,82	113.463,24	-1,78%
abril	-	111.402,84	110.844,71		
mayo	-	115.398,16	113.607,90		
junio	-	110.776,24	112.814,80		
julio	-	114.976,00	115.027,58		
agosto	-	114.904,00	114.694,58		
septiembre	-	112.501,50	110.838,32		
octubre	33.062,10	115.618,21	112.344,86		
noviembre	109.380,68	111.205,96	103.332,00		
diciembre	112.906,88	114.015,77	110.635,85		
<b>TOTAL ACUMULADO</b>	<b>-</b>	<b>-</b>	<b>336.236,85</b>	<b>328.105,63</b>	<b>-2,48%</b>
<b>TOTAL</b>	<b>255.349,66</b>	<b>1.356.912,96</b>	<b>1.340.377,44</b>	<b>328.105,63</b>	

LÍNEA H - ÍNDICE PASAJEROS PAGOS - COCHES KM IGUAL PERÍODO - AÑOS ANTERIORES			
MES	MARZO		
AÑO	PAX PAG	COCH/KM	PAX / COCH/KM
2009	314.971	115.478	2,73
2010	317.083	113.463	2,79



LÍNEA H - ÍNDICE PASAJEROS PAGOS - COCHES KM - MENSUAL ACUMULADO			
MESES	MARZO		
AÑO	PAX PAG	CKM	PAX / COCH/KM
2009	820.070	336.237	2,44
2010	815.870	328.106	2,49

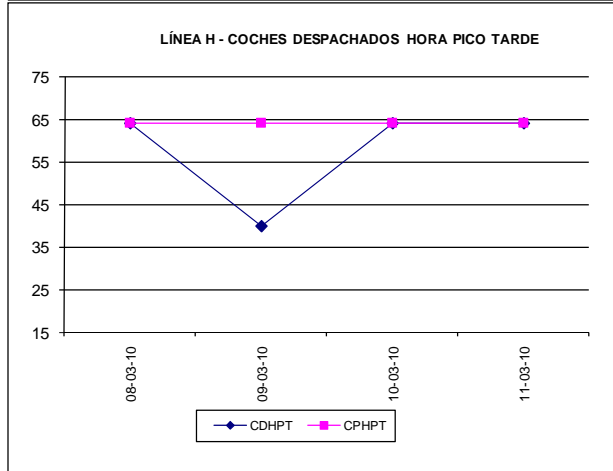
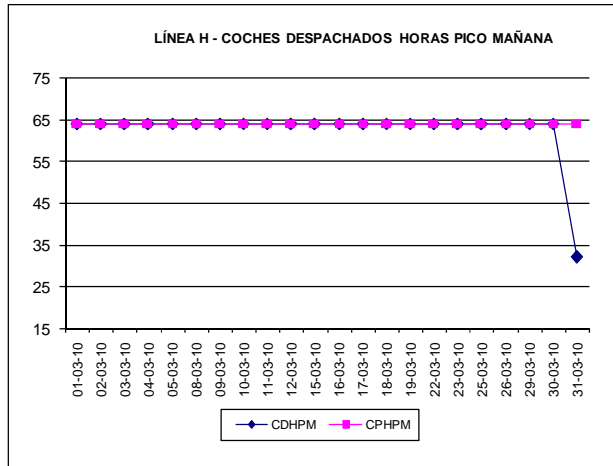


SUBTERRÁNEOS  
de Buenos Aires

# CUMPLIMIENTO DEL CONTRATO

## COCHES DESPACHADOS HORA PICO – MAÑANA Y TARDE

DÍAS	PROGRAMADOS	DESPACHADOS	ÍNDICE DE CUMPLIMIENTO	FRANJA HORARIA
01/03/2010	64	64	100,0%	HPM
02/03/2010	64	64	100,0%	HPM
03/03/2010	64	64	100,0%	HPM
04/03/2010	64	64	100,0%	HPM
05/03/2010	64	64	100,0%	HPM
08/03/2010	64	64	100,0%	HPM
09/03/2010	64	64	100,0%	HPM
10/03/2010	64	64	100,0%	HPM
11/03/2010	64	64	100,0%	HPM
12/03/2010	64	64	100,0%	HPM
15/03/2010	64	64	100,0%	HPM
16/03/2010	64	64	100,0%	HPM
17/03/2010	64	64	100,0%	HPM
18/03/2010	64	64	100,0%	HPM
19/03/2010	64	64	100,0%	HPM
22/03/2010	64	64	100,0%	HPM
23/03/2010	64	64	100,0%	HPM
25/03/2010	64	64	100,0%	HPM
26/03/2010	64	64	100,0%	HPM
29/03/2010	64	64	100,0%	HPM
30/03/2010	64	64	100,0%	HPM
31/03/2010	64	32	50,0%	HPM
08/03/2010	64	64	100,0%	HPT
09/03/2010	64	40	62,5%	HPT
10/03/2010	64	64	100,0%	HPT
11/03/2010	64	64	100,0%	HPT



## MAXIMAS DE FORMACIONES EN SERVICIO HORA PICO – MAÑANA Y TARDE

MARZO DE 2010							TRENES	COCHES	CUMPLIMIENTO
PROGRAMADOS	3	12	HP MAÑANA	3	12	HP TARDE	TOTALES PROGRAMADOS HPM + HPT		
Fecha	En servicio		Observaciones	En servicio		Observaciones	6	24	
	Trenes	Coches		Trenes	Coches		EN SERVICIO HPM + HPT		
01/03/2010	3	12		3	12		6	24	100%
02/03/2010	3	12		3	12		6	24	100%
03/03/2010	3	12		3	12		6	24	100%
04/03/2010	3	12		3	12		6	24	100%
05/03/2010	3	12		3	12		6	24	100%
08/03/2010	3	12		3	12		6	24	100%
09/03/2010	3	12		3	12		6	24	100%
10/03/2010	3	12		3	12		6	24	100%
11/03/2010	3	12		3	12		6	24	100%
12/03/2010	3	12		3	12		6	24	100%
15/03/2010	3	12		3	12		6	24	100%
16/03/2010	3	12		3	12		6	24	100%
17/03/2010	3	12		3	12		6	24	100%
18/03/2010	3	12		3	12		6	24	100%
19/03/2010	3	12		3	12		6	24	100%
22/03/2010	3	12		3	12		6	24	100%
23/03/2010	3	12		3	12		6	24	100%
25/03/2010	3	12		3	12		6	24	100%
26/03/2010	3	12		3	12		6	24	100%
29/03/2010	3	12		3	12		6	24	100%
30/03/2010	3	12		3	12		6	24	100%
31/03/2010	1	4	Conflicto Gremial -	3	12		4	16	67%



Subterráneos de Buenos Aires

LÍNEA H - VIAJES TRENES DIARIOS				
MARZO 2010				
FECHA	TIPO DIA	REALIZADOS	PROGRAMADOS	% REAL / PROG
01-03-10	H	296	296	100%
02-03-10	H	296	296	100%
03-03-10	H	296	296	100%
04-03-10	H	296	296	100%
05-03-10	H	296	296	100%
06-03-10	S	296	296	100%
07-03-10	D	228	240	95%
08-03-10	H	296	296	100%
09-03-10	H	283	296	96%
10-03-10	H	286	296	97%
11-03-10	H	296	296	100%
12-03-10	H	292	296	99%
13-03-10	S	296	296	100%
14-03-10	D	211	240	88%
15-03-10	H	249	296	84%
16-03-10	H	295	296	100%
17-03-10	H	296	296	100%
18-03-10	H	296	296	100%
19-03-10	H	296	296	100%
20-03-10	S	296	296	100%
21-03-10	D	216	240	90%
22-03-10	H	274	296	93%
23-03-10	H	296	296	100%
24-03-10	F	240	240	100%
25-03-10	H	296	296	100%
26-03-10	H	296	296	100%
27-03-10	S	276	296	93%
28-03-10	D	240	240	100%
29-03-10	H	296	296	100%
30-03-10	H	296	296	100%
31-03-10	H	274	296	93%
<b>Totales</b>	<b>31</b>	<b>8.692</b>	<b>8.896</b>	<b>98%</b>

LÍNEAS	DÍAS	INTERVALOS PROMEDIO		
		PROGRAMADOS	DESPACHADOS	FRANJA HORARIA
H	01/03/2010	7,33	7,30	HPM
H	02/03/2010	7,33	7,38	HPM
H	03/03/2010	7,33	7,30	HPM
H	04/03/2010	7,33	7,27	HPM
H	05/03/2010	7,33	7,36	HPM
H	08/03/2010	7,33	7,36	HPM
H	08/03/2010	7,33	7,29	HPT
H	09/03/2010	7,33	7,31	HPM
H	09/03/2010	7,33	11,87	HPT
H	10/03/2010	7,33	7,27	HPM
H	10/03/2010	7,33	7,44	HPT
H	11/03/2010	7,33	7,39	HPM
H	11/03/2010	7,33	7,30	HPT
H	12/03/2010	7,33	7,33	HPM
H	12/03/2010	7,33	7,07	HPT
H	15/03/2010	7,33	7,33	HPM
H	16/03/2010	7,33	7,44	HPM
H	17/03/2010	7,33	7,43	HPM
H	18/03/2010	7,33	7,35	HPM
H	19/03/2010	7,33	7,32	HPM
H	22/03/2010	7,33	7,40	HPM
H	23/03/2010	7,33	7,42	HPM
H	25/03/2010	7,33	7,38	HPM
H	26/03/2010	7,33	7,41	HPM
H	29/03/2010	7,33	7,27	HPM
H	30/03/2010	7,33	7,25	HPM
H	31/03/2010	7,33	15,20	HPM

## PASAJEROS POR M2

EN BASE A LOS DÍAS DE 1.000.000 Ó MÁS PASAJEROS PAGOS DEL SISTEMA

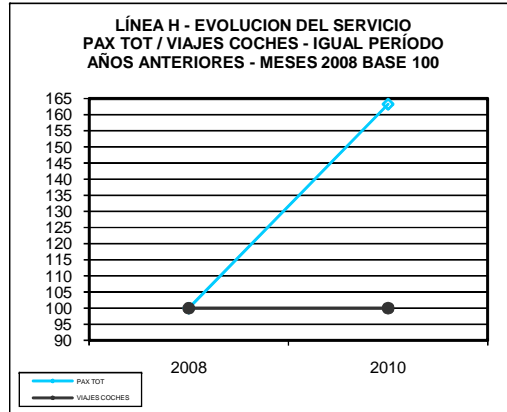
DÍA MAXIMO							
FECHA	LÍNEA	PAX POR MAX. CARGA					
		MAÑANA 8 A 9 HS	COCHES x MAX. CARGA	Pax Parados / m2	TARDE 18 A 19 HS	COCHES x MAX. CARGA	Pax / m2
Viernes, 19 de Marzo de 2010	H	1.047	32	0,0	1.086	32	0,0

DÍA MINIMO							
FECHA	LÍNEA	PAX POR MAX. CARGA					
		MAÑANA 8 A 9 HS	COCHES x MAX. CARGA	Pax Parados / m2	TARDE 18 A 19 HS	COCHES x MAX. CARGA	Pax / m2
Lunes, 15 de Marzo de 2010	H	782	32	0,0	811	32	0,0

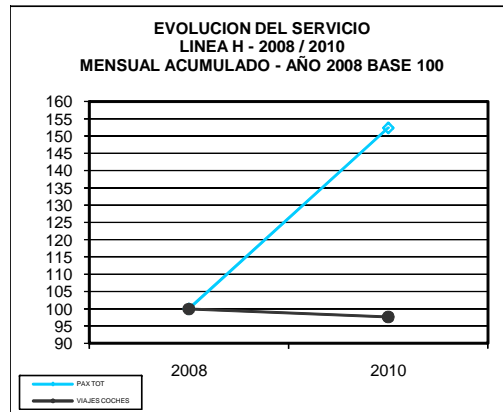
Nivel de confort 4,5 pasajeros por m<sup>2</sup>.

## EVOLUCIÓN DEL SERVICIO

LÍNEA H - EVOLUCIÓN DEL SERVICIO - PAX TOT / VIAJES COCHES - IGUAL PERÍODO - AÑOS ANTERIORES			
MES	MARZO		
	AÑO	PAX TOT	VIAJ COCH
2008	217.481	34.780	
2010	354.981	34.768	



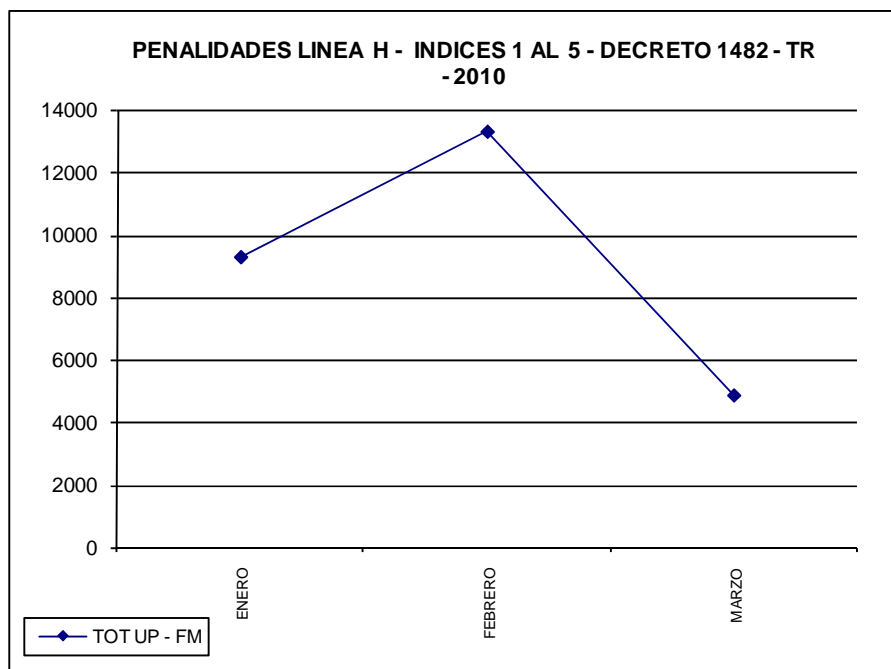
LÍNEA H - EVOLUCIÓN DEL SERVICIO 2008 / 2010 - MENSUAL ACUMULADO			
MESES	MARZO		
	AÑO	PAX TOT	VIAJ COCH
2008	599.475	102.960	
2010	913.280	100.536	



**PENALIDADES LINEA H - ÍNDICES 1 al 5 - DECRETO 1482 - TR**

ANO	MES	LINEA	PISP	PIE	PCDDM	PIL	PIEM	FM	APIMO	TOT UP	TOT UP - FM	
2010	ENERO	H	1762	7040	336	132	0	0	0	9270	9270	
	FEBRERO		0	2620	42	12952	0	2334	0	15614	13280	
	MARZO		0	4020	168	3753	0	3094	0	7941	4847	
	ABRIL										0	0
	MAYO										0	0
	JUNIO										0	0
	JULIO										0	0
	AGOSTO										0	0
	SEPTIEMBRE										0	0
	OCTUBRE										0	0
	NOVIEMBRE										0	0
	DICIEMBRE										0	0
<b>TOTAL 2010</b>										<b>27.397</b>		

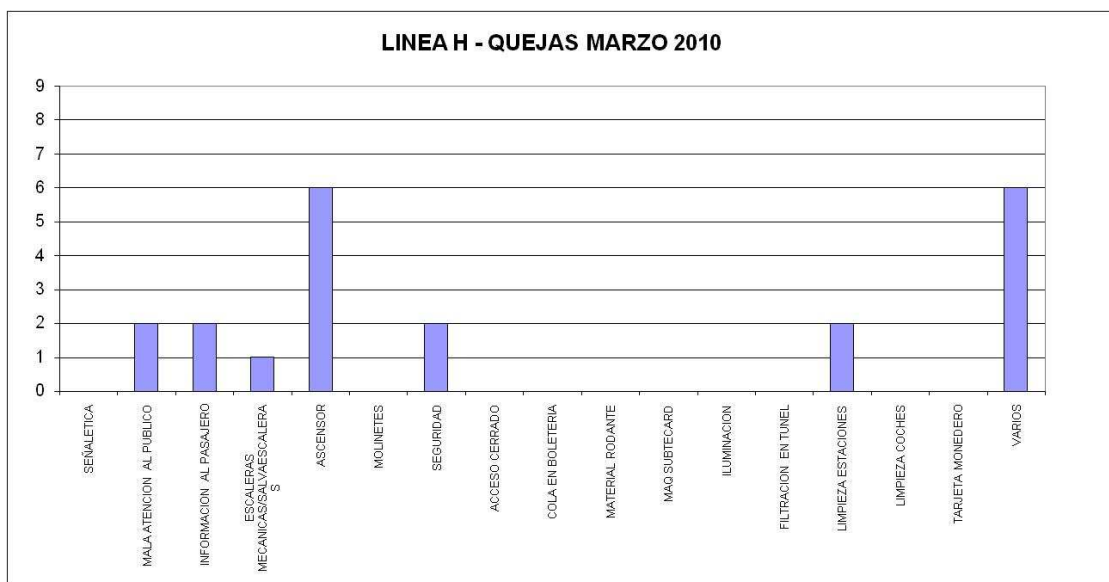
- PISP Penalidad por Incumplimiento del Servicio Programado (Trenes Diarios)
- PIE Penalidad por Intervalos Excedidos (Durante todo el día)
- PCDDM Penalidad por Coches Despachados de Menos (Hora Pico M y T)
- PIL Penalidad por Interrupción de Línea (Durante todo el día)
- PIEM Penalidad por Incumplimiento Escaleras Mecánicas (Aún en garantía, comienza a regir a partir del 18 de Octubre de 2008)
- FM Fuerza Mayor
- APIMO Atraso Presentación del IMO
- TOT UP Total Unidades de Penalización
- TOT UP - FM Total Unidades de Penalización - Fuerza Mayor (Penalidad Final)



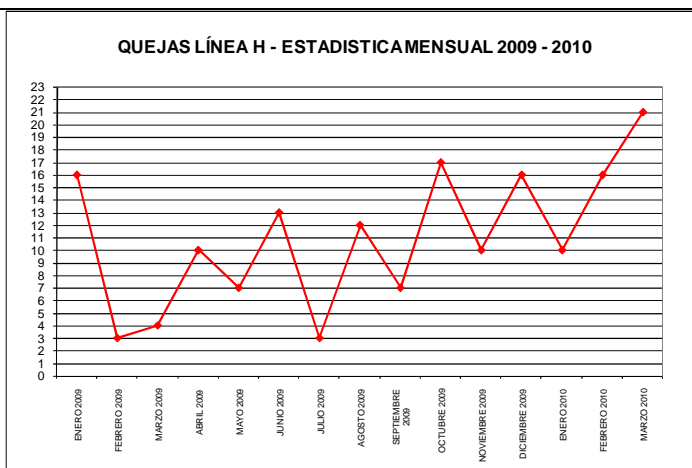
## INFORME DE FUNCIONAMIENTO DE ESCALERAS MECÁNICAS

MARZO DE 2010	
Línea	H
Cantidad de Escaleras días hábiles	27
Cantidad de Escaleras sábados y feriados	27
Comienzo del Servicio día hábil	5:00:00
Comienzo del Servicio sábado	5:00:00
Comienzo del Servicio feriado	8:00:00
Fin del Servicio día hábil	23:07:00
Fin del Servicio sábado	23:07:00
Fin del Servicio feriado	22:39:45
Horas mes por escalera días hábiles	398,6
Horas mes por escalera sábados y feriados	145,8
Horas mes por escalera	544,3
Horas mes	14.697
Número de Fallas	101
Fallas con Interrupción	84
Detenidas al Inicio del Mes	2
Detenidas al Final del Mes	2
Horas de Interrupción	1.022
Interrupción Horas Pico (***)	0
Interrupción Total	1.022
Índice de Interrupción Metrovias	6,95%
Banda de Tolerancia	3,0%
Exceso de Interrupciones	4,0%
Penalidad por cada 1%	1.500
Penalidad Mensual	<b>5.925</b>
Índice de Funcionamiento	93,05%

### ESTADÍSTICA DE QUEJAS – LÍNEA H



MESES	TOTALES
ENERO 2009	16
FEBRERO 2009	3
MARZO 2009	4
ABRIL 2009	10
MAYO 2009	7
JUNIO 2009	13
JULIO 2009	3
AGOSTO 2009	12
SEPTIEMBRE 2009	7
OCTUBRE 2009	17
NOVIEMBRE 2009	10
DICIEMBRE 2009	16
ENERO 2010	10
FEBRERO 2010	16
MARZO 2010	21
<b>TOTAL</b>	<b>165</b>



SUBTERRÁNEOS  
de Buenos Aires

## CONTROL ACÚSTICO EN FORMACIONES - LÍNEA H

Línea, Tramos	Formación y Fecha de medición	dB(A) (Mín.-Máx.) Promedio Por sectores			
Línea H Tramo B (Once- Caseros)	R12/M12/M50/R50 (08.03.10)	Once- Venezuela	Venezuela- Humberto 1°	Humberto 1° Inclán	Inclán- Caseros
		(68,70-84,60) 76,75	(69,80-87,30) 78,55	(64,30-89,10) 76,70	(69,50-84,10) 76,80
	M52/R52/R11/M11 (08.03.10)	(70,20-81,90) 76,05	(70,30-87,20) 78,75	(65,20-90,10) 77,65	(68,15-86,40) 77,27

## CONTROL ACÚSTICO EN ANDENES DE LAS ESTACIONES DEL TRAMO B LÍNEA H

### Resultado de las mediciones efectuadas

Estación	Día	Posición	Horario de Medición	Leq, dB(A)
Once	11.02.10	P1	10:00 hs. a 10:06 hs.	66,4
			10:09 hs. a 10:15 hs.	66,5
			10:18 hs. a 10:24 hs.	66,7
		P2	10:30 hs. a 10:36 hs.	66,8
			10:40 hs. a 10:46 hs.	66,5
			10:50 hs. a 10:56 hs.	67,3
		P3	11:00hs. a 11:06 hs.	68,2
			11:10 hs. a 11:16 hs.	68,5
			11:20:hs. a 11:26 hs.	68,2
Venezuela	11.02.10	P1	10:30 hs. a 10:36 hs.	69,5
			10:40 hs. a 10:46 hs.	70,8
			10:50 hs. a 10:56 hs.	70,9
		P2	11:00 hs. a 11:06 hs.	71,2
			11:10 hs. a 11:16 hs.	71,3
			11:20 hs. a 11:26 hs.	71,7
		P3	12:00 hs. a 12:06 hs.	75,4
			12:10 hs. a 12:16 hs.	75,3
			12:20 hs. a 12:26:hs	75,3
Humberto Primo	11.02.10	P1	13:00 hs. a 13:06 hs.	76,9
			13:09 hs. a 13:15 hs.	77,7
			13:18 hs. a 13:24 hs.	77,5
		P2	13:30 hs. a 13:36 hs.	77,6
			13:40 hs. a 13:46 hs.	74,5
			13:50 hs. a 13:56 hs.	74,3
		P3	14:00 hs. a 14:06 hs.	77,4
			14:09 hs. a 14:15 hs.	76,2
			14:18 hs. a 14:24 hs.	75,9
Inclán	11.02.10	P1	14:30 hs. a 14:36 hs.	74,8
			14:40 hs. a 14:46 hs.	74,9
			14:50 hs. a 14:56 hs.	74,6
		P2	15:00 hs. a 15:06 hs.	75,0
			15:10 hs. a 15:16 hs.	74,6
			15:20 hs. a 15:26 hs.	74,3
		P3	15:30 hs. a 15:36 hs.	75,2
			15:40 hs. a 15:46 hs.	75,3
			15:50 hs. a 15:56 hs.	75,3
Caseros	11.02.10	P1	11:30 hs. a 11:36 hs.	79,4
			11:40 hs. a 11:46 hs.	79,6
			11:50 hs. a 1156 hs.	79,6
		P2	12:00 hs. a 12:06 hs	77,8
			12:10 hs. a 12:16 hs.	77,7
			12:20 hs. a 12:26 hs.	77,8
		P3	12:30 hs. a 12:36 hs.	79,2
			12:40 hs. a 12:46 hs.	79,5
			12:50 hs. a 12:56 hs.	79,79

**Límite requerido por la Autoridad Competente: Período Diurno (15 hs.) 80 dB(A)  
Período Nocturno (9 hs.) 75 dB(A)**



# INFORME MATERIAL RODANTE

## ESTADO DE LA FLOTA EN SERVICIO EN LA LÍNEA H

DESCRIPCIÓN	
FECHA DE INSPECCIÓN	29-03-2.010
TIPO DE COCHE EN SERVICIO	
FABRICANTE	SIEMENS SCHUCKERT
<b>(3) + (4) TOTAL DE LA FLOTA (COCHES QUE OPERA METROVIAS + COCHES NO DISPONIBLES PARA EL SERVICIO)</b>	<b>24</b>
COCHES EN SERVICIO	12
COCHES DE RESERVA	4
<b>(1) COCHES OPERATIVOS DISPONIBLES PARA EL SERVICIO</b>	<b>16</b>
COCHES FUERA DE SERVICIO EN MANTENIMIENTO O ALISTAMIENTO	4
COCHES FUERA DE SERVICIO POR AVERÍA MENORES EN PROCESO DE REPARACION	4
COCHES FUERA DE SERVICIO EXCEDIDOS EN KILOMETRAJE EN INSTALACIONES DE SBASE	0
COCHES FUERA DE SERVICIO EN PROCESO DE REMODELACION EN LA EMPRESA ALSTOM DE LA PLATA	0
COCHES FUERA DE SERVICIO EN PROCESO DE REMODELACION EN LA EMPRESA EMEPA DE CHASCOMUS	0
COCHES FUERA DE SERVICIO CHOCADOS O INCENDIADOS	0
COCHES FUERA DE SERVICIO QUE PRESENTAN FALTANTES	0
<b>(2) COCHES OPERATIVOS NO DISPONIBLES PARA EL SERVICIO</b>	<b>8</b>
<b>(3) = (1) + (2) COCHES QUE OPERA METROVIAS</b>	<b>24</b>
COCHES FUERA DE SERVICIO DESMANTELADOS PERO QUE PUEDEN SER RECUPERADOS	0
COCHES FUERA DE SERVICIO RESPONSABILIDAD DE SBASE	0
COCHES FUERA DE SERVICIO IRRECUPERABLES	0
COCHE DE USO INTERNO	0
<b>(4) TOTAL DE COCHES NO DISPONIBLES PARA EL SERVICIO</b>	<b>0</b>

AÑO	MES	COCHE-KILOMETRO RECORRIDO	AVERIAS MENSUALES	INDICE ANUALES DE AVERIAS CADA 100.000 COCHE- KILOMETRO	
2007	OCTUBRE	33.062,10	16		
	NOVIEMBRE	109.380,68	27		
	NOVIEMBRE	112.906,88	25		
2008	ENERO	115.187,08	16		
	FEBRERO	107.369,44	16		
	MARZO	113.557,76	26		
	ABRIL	111.402,84	17		
	MAYO	115.398,16	18		
	JUNIO	110.776,24	19		
	JULIO	114.976,00	14		
	AGOSTO	114.904,00	28		
	SEPTIEMBRE	112.501,50	21	índice desde octubre del 2007 a septiembre del 2008	19,11
	OCTUBRE	115.618,21	25	índice desde noviembre del 2007 a octubre del 2008	18,61
	NOVIEMBRE	111.205,96	26	índice desde diciembre del 2007 a noviembre del 2008	18,51
	DICIEMBRE	114.015,77	23	índice desde enero del 2008 a diciembre del 2008	18,35
2009	ENERO	115.608,00	12	índice desde febrero del 2008 a enero del 2009	18,05
	FEBRERO	105.151,04	21	índice desde marzo del 2008 a febrero del 2009	18,45
	MARZO	115.477,82	15	índice desde abril del 2008 a marzo del 2009	17,61
	ABRIL	110.844,71	24	índice desde mayo del 2008 a abril del 2009	18,14
	MAYO	113.607,90	22	índice desde junio del 2008 a mayo del 2009	18,45
	JUNIO	112.814,80	26	índice desde julio del 2008 a junio del 2009	18,94
	JULIO	115.836,93	21	índice desde agosto del 2008 a julio del 2009	19,45
	AGOSTO	114.694,58	25	índice desde septiembre del 2008 a agosto del 2010	19,23
	SEPTIEMBRE	110.838,32	23	índice desde octubre del 2008 hasta septiembre del 2009	19,40
	OCTUBRE	112.344,86	23	índice desde noviembre del 2008 hasta octubre del 2009	19,30
	NOVIEMBRE	103.332,00	18	índice desde diciembre del 2008 hasta noviembre del 2009	18,82
	DICIEMBRE	110.635,85	11	índice desde enero del 2.009 hasta diciembre del 2009	17,97
2010	ENERO	113.073,75	35	índice desde febrero del 2.009 hasta enero del 2.010	19,72
	FEBRERO	101.568,65	21	índice desde marzo del 2.009 hasta febrero del 2.010	19,77
	MARZO	113.463,24	29	índice desde abril del 2.009 hasta marzo del 2.011	20,85

